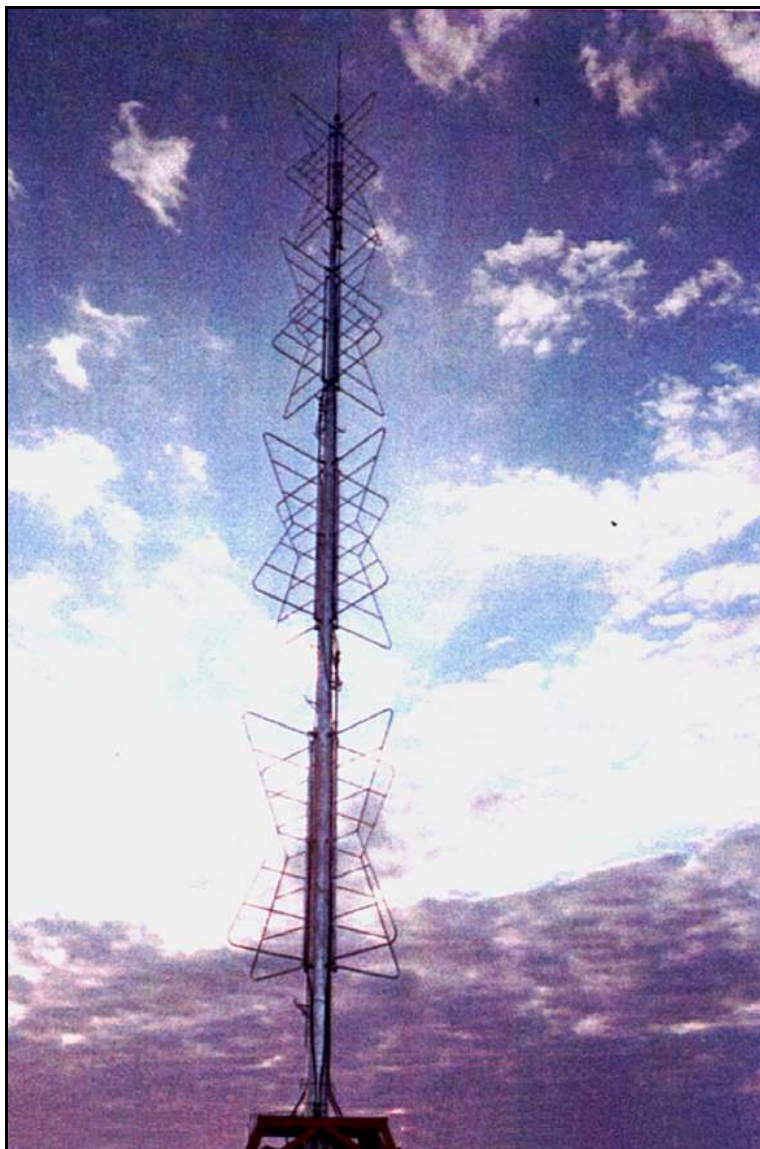


## Superturnstile Antenna for UHF transmission



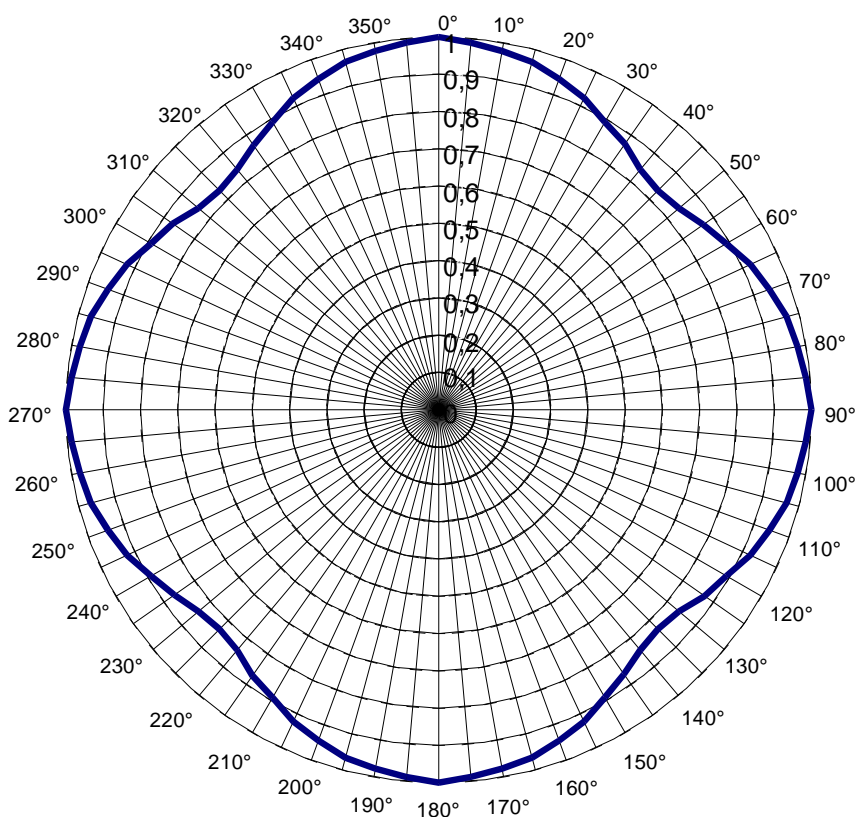
## Electrical Characteristics

CHANNEL	Nº OF BAYS	GAIN (TIMES)	GAIN (dBd)	MAX. POWER (KW)	CHANNEL	Nº OF BAYS	GAIN (TIMES)	GAIN (dBd)	MAX. POWER (KW)
2	1	1,0	0,00	12	8	1	1,0	0,00	7
	2	1,9	2,79	24		2	2,1	3,22	14
	3	2,9	4,62	36		3	3,1	4,91	21
	4	4,0	6,02	48		4	4,1	6,13	28
	6	6,0	7,78	50		6	6,3	7,99	36
						12	12,2	10,86	50
3	1	1,0	0,00	12	9	1	1,1	0,41	7
	2	2,1	3,22	24		2	2,2	3,42	14
	3	3,1	4,91	36		3	3,2	5,05	21
	4	4,1	6,13	48		4	4,2	6,23	28
	6	6,2	7,92	50		6	6,7	8,26	36
						12	12,6	11,00	50
4	1	1,0	0,00	10	10	1	1,1	0,41	7
	2	1,9	2,79	20		2	2,2	3,42	14
	3	2,9	4,62	30		3	3,2	5,05	21
	4	4,0	6,02	40		4	4,2	6,23	21
	6	6,1	7,85	50		6	6,7	8,26	36
						12	12,9	11,11	50
5	1	1,0	0,00	10	11	1	1,1	0,41	7
	2	2,1	3,22	20		2	2,2	3,42	14
	3	3,1	4,91	30		3	3,2	5,05	21
	4	4,2	6,23	40		4	4,2	6,23	28
	6	6,5	8,13	50		6	6,8	8,32	36
						12	12,6	11,00	50
6	1	1,2	0,79	10	12	1	1,1	0,41	7
	2	2,2	3,42	20		2	2,2	3,62	14
	3	3,3	5,19	30		3	3,2	5,05	21
	4	4,4	6,44	40		4	4,2	6,23	28
	6	6,6	8,20	50		6	6,8	8,32	36
						12	12,3	10,90	50
7	1	1,0	0,00	7	13	1	1,1	0,41	7
	2	2,1	3,22	14		2	2,3	3,62	14
	3	3,1	4,91	21		3	3,2	5,05	21
	4	4,1	6,13	28		4	4,2	6,23	28
	6	6,2	7,92	36		6	6,9	8,39	36
	12	11,9	10,75	50		12	12,2	10,86	50

## Mechanical Characteristics

Channel	Number of bays	A (m)	B (m)	C (m)	D (m)	E (mm)	F (Kg)	G (m)	H (m)	I (mm)	J (mm)	L (mm)	Weight (Kg)
2 e 3	1	3,22	2,74	0,80	2,00	211	405	2,41	4,02	482	30	114,3	190
	2	8,41	2,74	0,80	2,00	211	720	5,01	9,78	482	30	141,3	350
	3	13,07	2,74	0,80	2,00	211	1170	7,65	14,96	482	30	168,3	850
	4	18,77	2,74	0,80	3,10	211	1665	10,19	20,14	482	30	220	1400
	6	29,13	2,74	0,80	6,00	211	2970	15,37	30,51	482	30	273	4000
4 a 6	1	2,64	2,11	0,80	2,00	211	315	2,12	3,44	482	30	114,3	150
	2	6,91	2,11	0,80	2,00	211	630	4,26	8,06	482	30	141,3	320
	3	11,18	2,11	0,80	2,00	211	810	6,39	12,33	482	30	168,3	750
	4	15,45	2,11	0,80	2,50	211	1237	8,53	16,6	482	30	168,3	1240
	6	23,99	2,11	0,80	5,00	211	2115	12,80	25,14	482	30	273	2300
7 a 13	1	1,10	0,97	0,80	2,00	211	247	1,35	1,90	482	30	114,3	100
	2	2,83	0,97	0,80	2,00	211	315	2,22	3,93	482	30	114,3	160
	3	4,56	0,97	0,80	2,00	211	360	3,08	5,66	482	30	141,3	300
	4	6,29	0,97	0,80	2,00	211	405	3,95	7,39	482	30	168,3	460
	6	9,75	0,97	0,80	2,50	211	720	5,68	10,85	482	30	168,3	1200
	12	19,87	0,97	0,80	5,00	211	1800	10,87	20,93	482	30	273	3300

Superturnstile Antenna  
Horizontal pattern



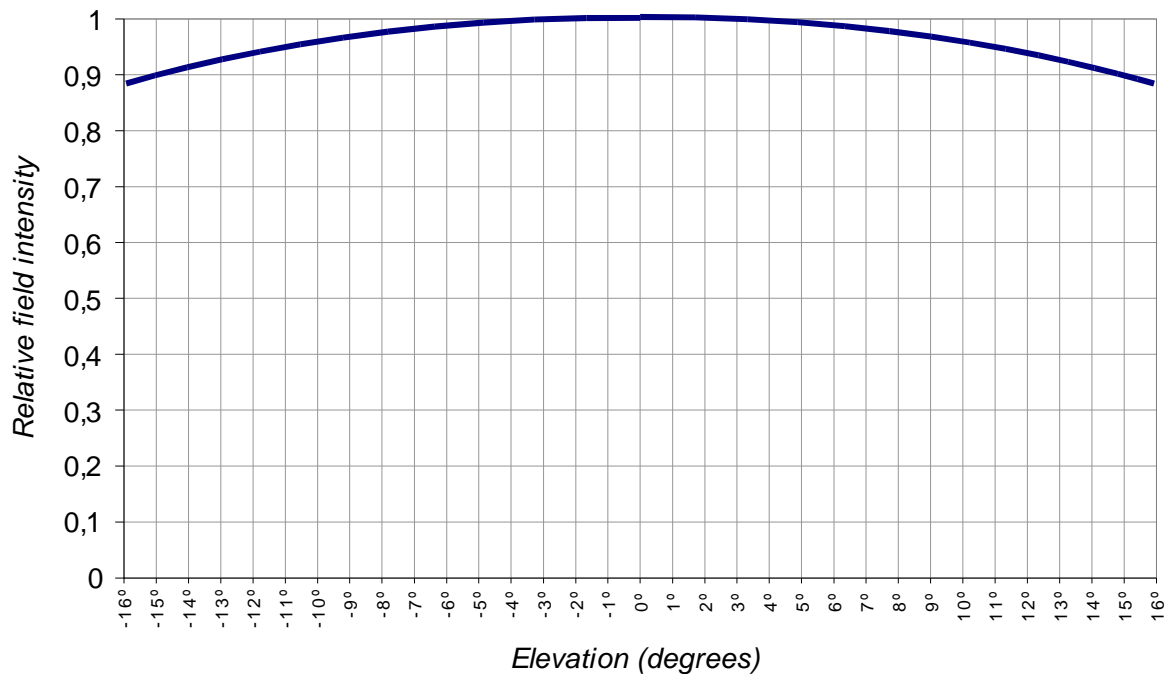
Graus	E/Emax	(dB)	(%)
0°	1	0	100,00%
5°	0,99	-0,1	97,72%
10°	0,98	-0,2	95,50%
15°	0,97	-0,3	93,33%
20°	0,94	-0,5	89,13%
25°	0,92	-0,7	85,11%
30°	0,89	-1	79,43%
35°	0,87	-1,2	75,86%
40°	0,84	-1,5	70,79%
45°	0,83	-1,6	69,18%
50°	0,84	-1,5	70,79%
55°	0,87	-1,25	74,99%
60°	0,89	-1	79,43%
65°	0,92	-0,7	85,11%
70°	0,94	-0,5	89,13%
75°	0,97	-0,3	93,33%
80°	0,98	-0,2	95,50%
85°	0,99	-0,1	97,72%

Graus	E/Emax	(dB)	(%)
90°	1	0	100,00%
95°	0,99	-0,1	97,72%
100°	0,98	-0,2	95,50%
105°	0,97	-0,3	93,33%
110°	0,94	-0,5	89,13%
115°	0,92	-0,7	85,11%
120°	0,89	-1	79,43%
125°	0,87	-1,2	75,86%
130°	0,84	-1,5	70,79%
135°	0,83	-1,6	69,18%
140°	0,84	-1,5	70,79%
145°	0,87	-1,25	74,99%
150°	0,89	-1	79,43%
155°	0,92	-0,7	85,11%
160°	0,94	-0,5	89,13%
165°	0,97	-0,3	93,33%
170°	0,98	-0,2	95,50%
175°	0,99	-0,1	97,72%

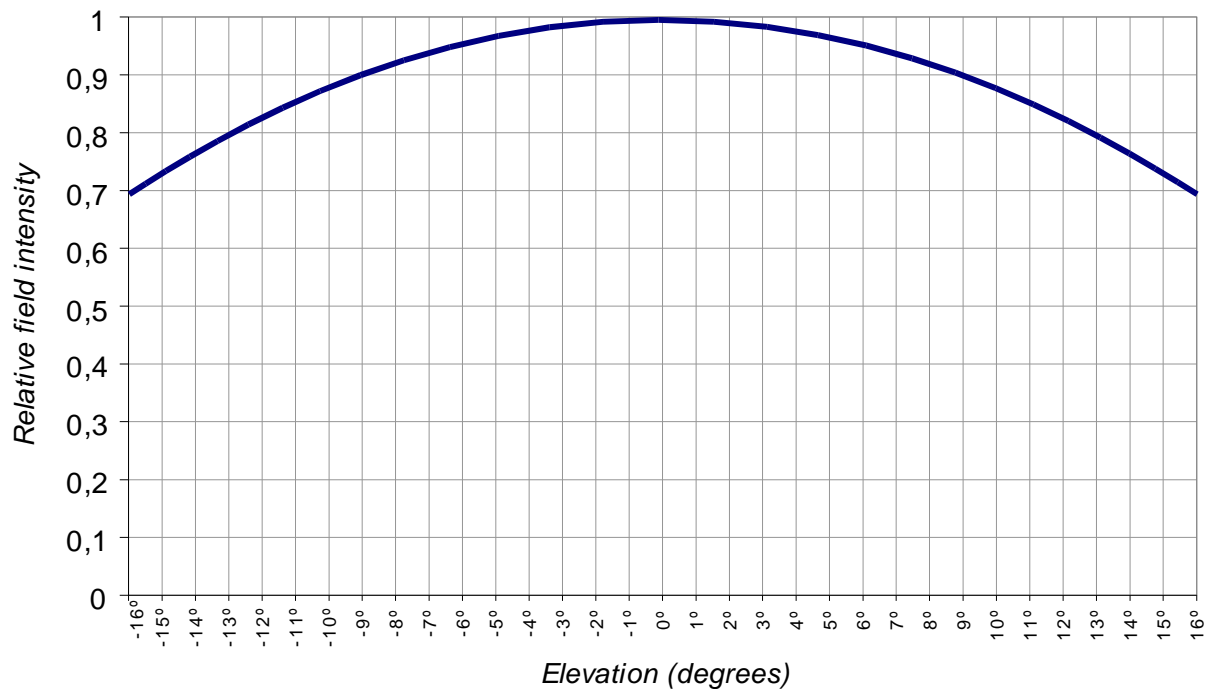
Graus	E/Emax	(dB)	(%)
180°	1	0	100,00%
185°	0,99	-0,1	97,72%
190°	0,98	-0,2	95,50%
195°	0,97	-0,3	93,33%
200°	0,94	-0,5	89,13%
205°	0,92	-0,7	85,11%
210°	0,89	-1	79,43%
215°	0,87	-1,2	75,86%
220°	0,84	-1,5	70,79%
225°	0,83	-1,6	69,18%
230°	0,84	-1,5	70,79%
235°	0,87	-1,25	74,99%
240°	0,89	-1	79,43%
245°	0,92	-0,7	85,11%
250°	0,94	-0,5	89,13%
255°	0,97	-0,3	93,33%
260°	0,98	-0,2	95,50%
265°	0,99	-0,1	97,72%

Graus	E/Emax	(dB)	(%)
270°	1	0	100,00%
275°	0,99	-0,1	97,72%
280°	0,98	-0,2	95,50%
285°	0,97	-0,3	93,33%
290°	0,94	-0,5	89,13%
295°	0,92	-0,7	85,11%
300°	0,89	-1	79,43%
305°	0,87	-1,2	75,86%
310°	0,84	-1,5	70,79%
315°	0,83	-1,6	69,18%
320°	0,84	-1,5	70,79%
325°	0,87	-1,25	74,99%
330°	0,89	-1	79,43%
335°	0,92	-0,7	85,11%
340°	0,94	-0,5	89,13%
345°	0,97	-0,3	93,33%
350°	0,98	-0,2	95,50%
355°	0,99	-0,1	97,72%

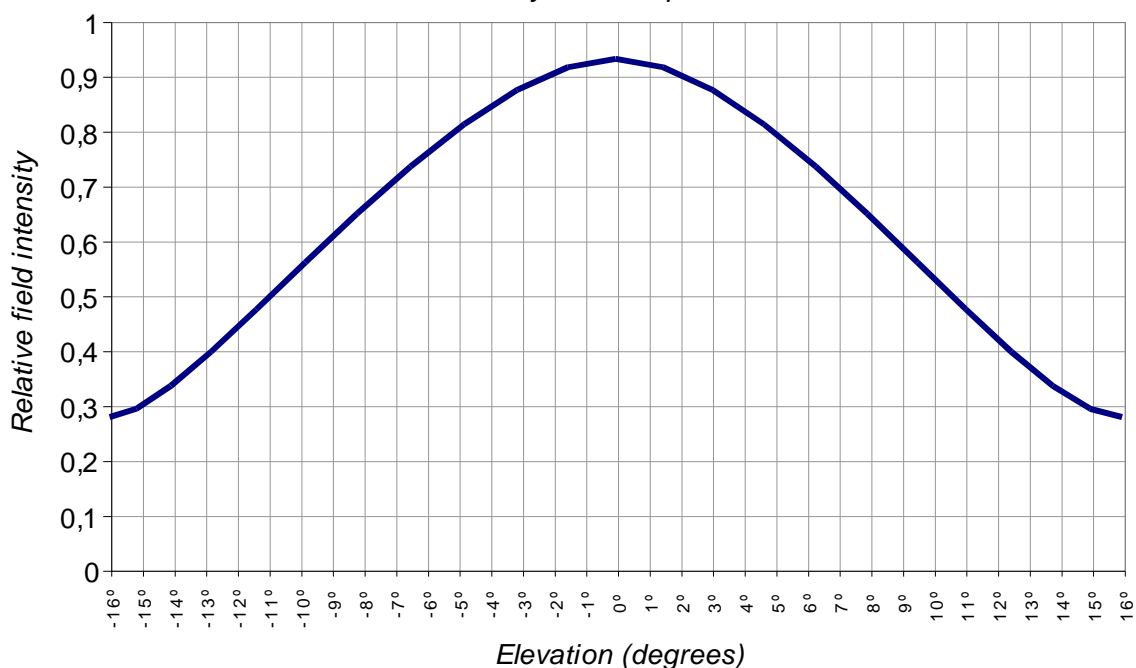
*Superturnstile Antenna  
1 bay vertical pattern*



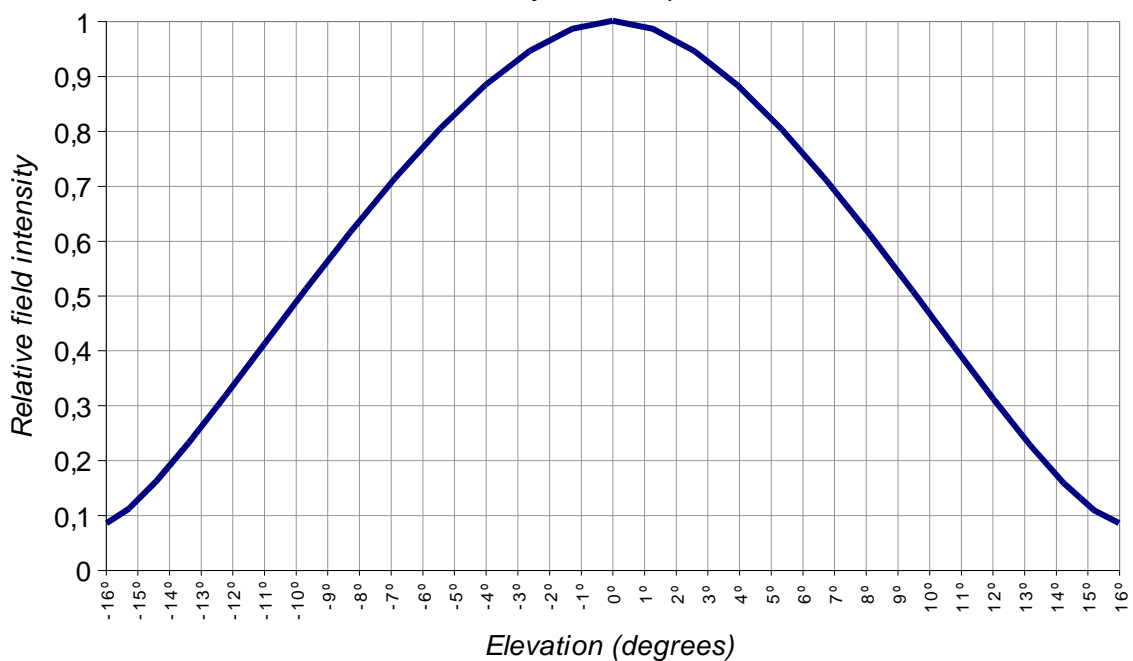
*Superturnstile Antenna  
2 bays vertical pattern*



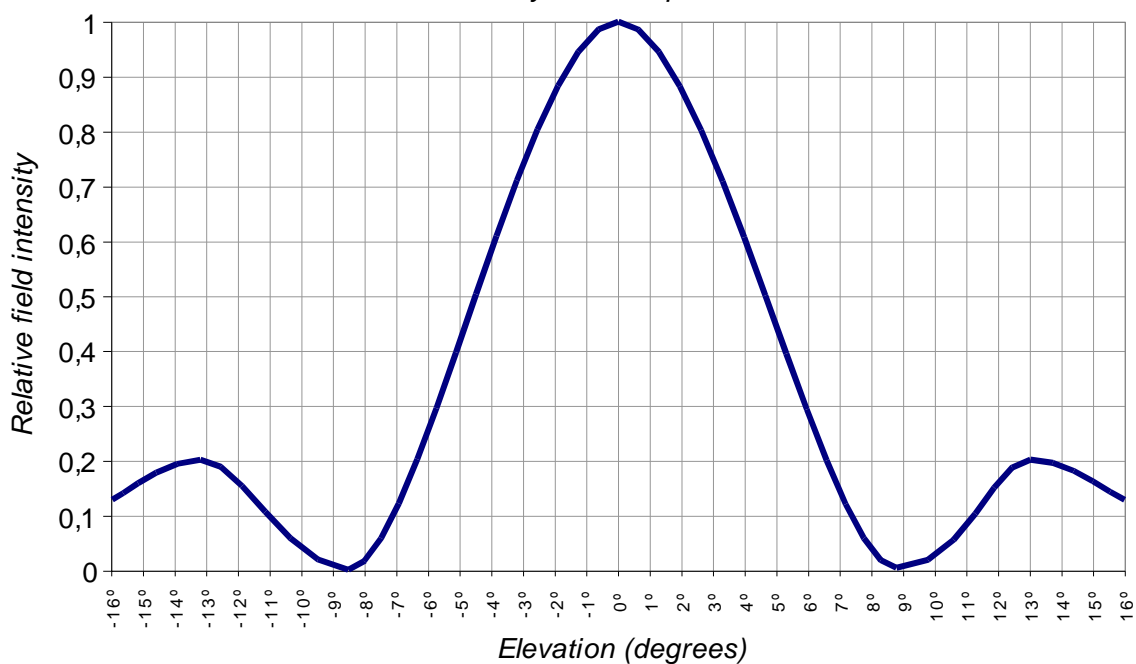
*Superturnstile Antenna  
3 bays vertical pattern*



*Superturnstile Antenna  
4 bays vertical pattern*



*Superturnstile Antenna  
6 bays vertical pattern*



*Superturnstile Antenna  
12 bays vertical pattern*

