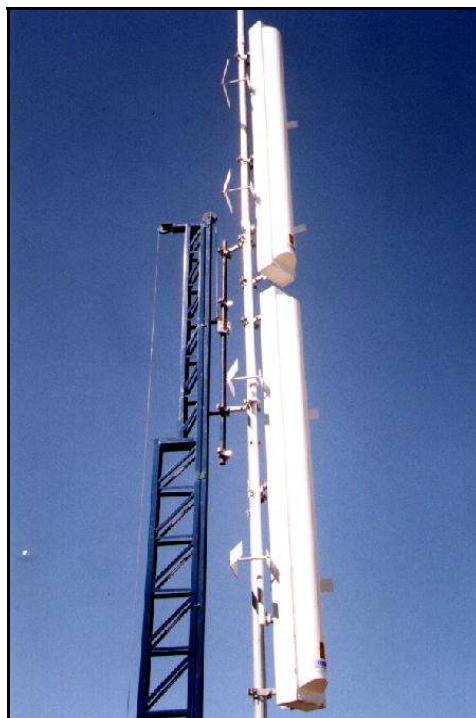


SLOT Antenna model for VHF transmission



2 slots



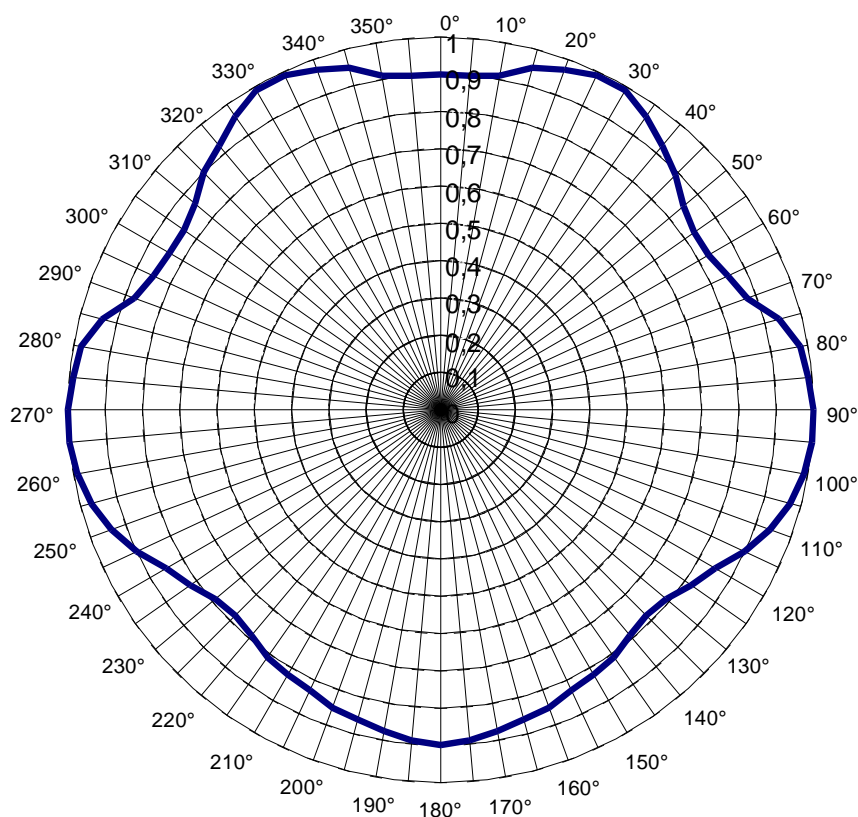
4 slots

Technical Characteristics

Radiation pattern		Omni	220°	140°	70°
Frequency range (MHz)		174 - 216	174 - 216	174 - 216	174 - 216
Nominal gain (dBd)	2 slots	4,55	6,05	7,75	9,95
	4 slots	7,55	9,05	10,75	12,95
Gain (times)	2 slots	2,8	3,9	5,8	9,7
	4 slots	5,6	8	11,7	19,7
Max. VSWR		1,1	1,1	1,1	1,1
Polarization		Horizontal	Horizontal	Horizontal	Horizontal
Impedance (ohms)		50	50	50	50
Maximum input power (KW)*	2 slots	10	10	10	10
	4 slots	20	20	20	20

- Power relative to the input connection.

VHF SLOT Antenna model
Horizontal pattern- Configuration: Omni-directional



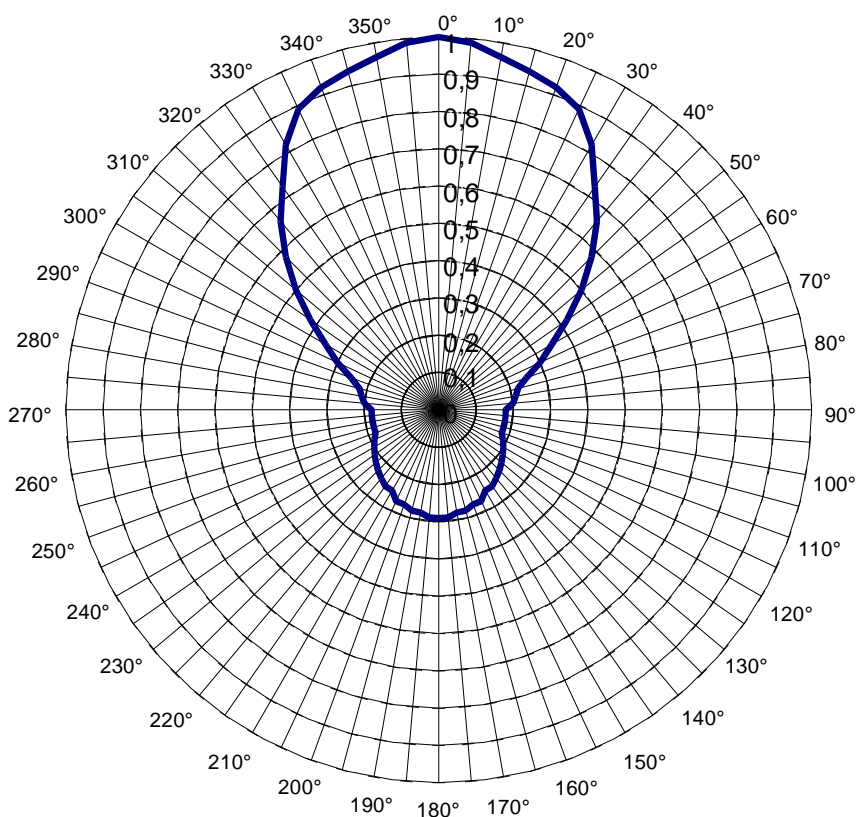
Graus	E/E _{max}	(dB)	(%)
0°	0,9	-0,92	80,91%
5°	0,9	-0,92	80,91%
10°	0,91	-0,82	82,79%
15°	0,95	-0,45	90,16%
20°	0,97	-0,26	94,19%
25°	0,99	-0,09	97,95%
30°	0,99	-0,09	97,95%
35°	0,96	-0,35	92,26%
40°	0,92	-0,68	85,51%
45°	0,89	-1,01	79,25%
50°	0,85	-1,41	72,28%
55°	0,83	-1,62	68,87%
60°	0,83	-1,62	68,87%
65°	0,85	-1,41	72,28%
70°	0,87	-1,16	76,56%
75°	0,94	-0,54	88,31%
80°	0,98	-0,18	95,94%
85°	0,99	-0,09	97,95%

Graus	E/E _{max}	(dB)	(%)
90°	1	0	100,00%
95°	1	0	100,00%
100°	0,99	-0,09	97,95%
105°	0,97	-0,26	94,19%
110°	0,94	-0,54	88,31%
115°	0,9	-0,92	80,91%
120°	0,85	-1,41	72,28%
125°	0,82	-1,72	67,30%
130°	0,79	-2,05	62,37%
135°	0,78	-2,16	60,81%
140°	0,79	-2,05	62,37%
145°	0,81	-1,83	65,61%
150°	0,82	-1,72	67,30%
155°	0,83	-1,62	68,87%
160°	0,85	-1,41	72,28%
165°	0,86	-1,31	73,96%
170°	0,87	-1,16	76,56%
175°	0,89	-1,01	79,25%

Graus	E/E _{max}	(dB)	(%)
180°	0,9	-0,92	80,91%
185°	0,89	-1,01	79,25%
190°	0,87	-1,16	76,56%
195°	0,86	-1,31	73,96%
200°	0,85	-1,41	72,28%
205°	0,83	-1,62	68,87%
210°	0,82	-1,72	67,30%
215°	0,81	-1,83	65,61%
220°	0,79	-2,05	62,37%
225°	0,78	-2,16	60,81%
230°	0,79	-2,05	62,37%
235°	0,82	-1,72	67,30%
240°	0,85	-1,41	72,28%
245°	0,9	-0,92	80,91%
250°	0,94	-0,54	88,31%
255°	0,97	-0,26	94,19%
260°	0,99	-0,09	97,95%
265°	1	0	100,00%

Graus	E/E _{max}	(dB)	(%)
270°	1	0	100,00%
275°	0,99	-0,09	97,95%
280°	0,98	-0,18	95,94%
285°	0,94	-0,54	88,31%
290°	0,87	-1,16	76,56%
295°	0,85	-1,41	72,28%
300°	0,84	-1,51	70,63%
305°	0,84	-1,51	70,63%
310°	0,86	-1,31	73,96%
315°	0,9	-0,92	80,91%
320°	0,92	-0,68	85,51%
325°	0,96	-0,35	92,26%
330°	0,99	-0,09	97,95%
335°	0,99	-0,09	97,95%
340°	0,97	-0,26	94,19%
345°	0,95	-0,45	90,16%
350°	0,91	-0,82	82,79%
355°	0,9	-0,92	80,91%

VHF SLOT Antenna model
Horizontal pattern - Configuration: Cardioid 70°



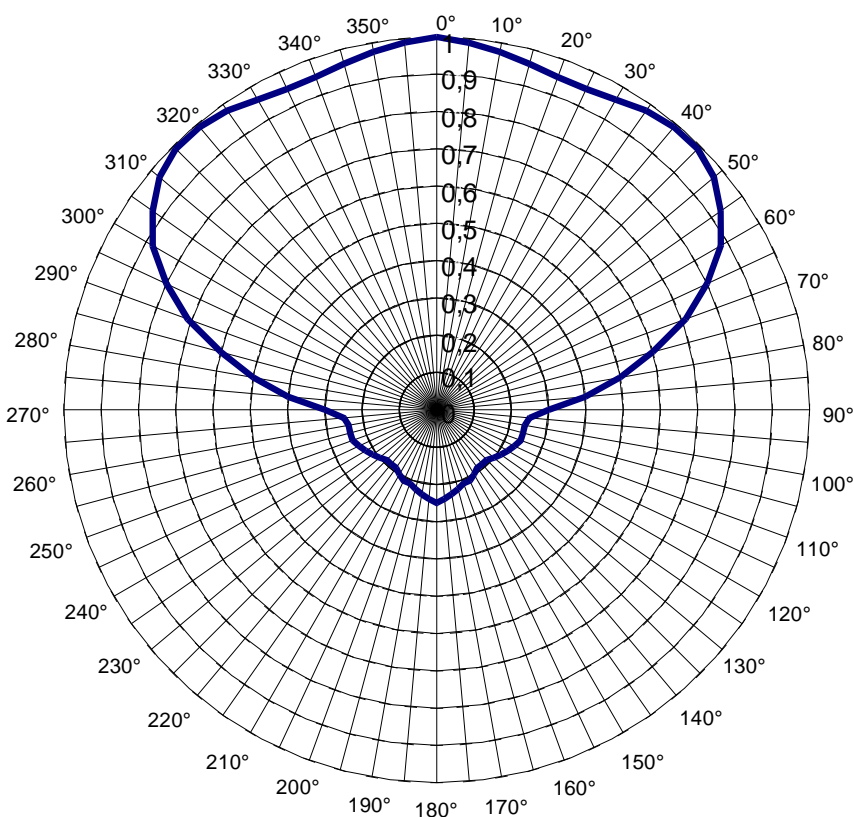
Graus	E/E _{max}	(dB)	(%)
0°	1	0	100,00%
5°	0,99	-0,1	97,72%
10°	0,96	-0,35	92,26%
15°	0,94	-0,54	88,31%
20°	0,92	-0,72	84,72%
25°	0,89	-1,01	79,25%
30°	0,82	-1,72	67,30%
35°	0,73	-2,73	53,33%
40°	0,66	-3,61	43,55%
45°	0,58	-4,73	33,65%
50°	0,5	-6,02	25,00%
55°	0,42	-7,54	17,62%
60°	0,35	-9,12	12,25%
65°	0,3	-10,46	8,99%
70°	0,25	-12,04	6,25%
75°	0,22	-13,15	4,84%
80°	0,21	-13,56	4,41%
85°	0,2	-13,98	4,00%

Graus	E/E _{max}	(dB)	(%)
90°	0,18	-14,89	3,24%
95°	0,18	-14,89	3,24%
100°	0,18	-14,89	3,24%
105°	0,18	-14,89	3,24%
110°	0,18	-14,89	3,24%
115°	0,19	-14,42	3,61%
120°	0,2	-13,98	4,00%
125°	0,21	-13,56	4,41%
130°	0,22	-13,15	4,84%
135°	0,23	-12,77	5,28%
140°	0,24	-12,4	5,75%
145°	0,25	-12,04	6,25%
150°	0,25	-12,04	6,25%
155°	0,27	-11,37	7,29%
160°	0,27	-11,37	7,29%
165°	0,28	-11,06	7,83%
170°	0,28	-11,06	7,83%
175°	0,29	-10,75	8,41%

Graus	E/E _{max}	(dB)	(%)
180°	0,29	-10,75	8,41%
185°	0,29	-10,75	8,41%
190°	0,28	-11,06	7,83%
195°	0,28	-11,06	7,83%
200°	0,27	-11,37	7,29%
205°	0,27	-11,37	7,29%
210°	0,25	-12,04	6,25%
215°	0,25	-12,04	6,25%
220°	0,24	-12,4	5,75%
225°	0,23	-12,77	5,28%
230°	0,22	-13,15	4,84%
235°	0,21	-13,56	4,41%
240°	0,2	-13,98	4,00%
245°	0,19	-14,42	3,61%
250°	0,18	-14,89	3,24%
255°	0,18	-14,89	3,24%
260°	0,18	-14,89	3,24%
265°	0,18	-14,89	3,24%

Graus	E/E _{max}	(dB)	(%)
270°	0,18	-14,89	3,24%
275°	0,2	-13,98	4,00%
280°	0,21	-13,56	4,41%
285°	0,22	-13,15	4,84%
290°	0,25	-12,04	6,25%
295°	0,3	-10,46	8,99%
300°	0,35	-9,12	12,25%
305°	0,42	-7,54	17,62%
310°	0,5	-6,02	25,00%
315°	0,58	-4,73	33,65%
320°	0,66	-3,61	43,55%
325°	0,73	-2,73	53,33%
330°	0,82	-1,72	67,30%
335°	0,89	-1,01	79,25%
340°	0,92	-0,72	84,72%
345°	0,94	-0,54	88,31%
350°	0,96	-0,35	92,26%
355°	0,99	-0,1	97,72%

VHF Slot Antenna model
Horizontal pattern - Configuration: Cardioid 140°



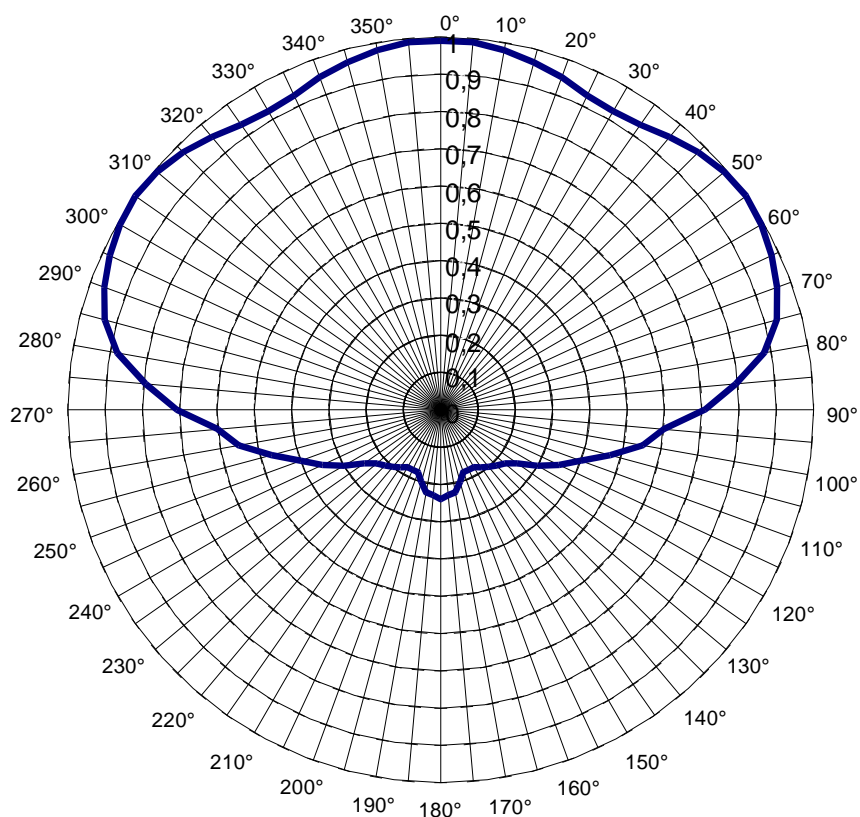
Graus	E/E _{max}	(dB)	(%)
0°	1	0	100,00%
5°	0,99	-0,1	97,72%
10°	0,97	-0,22	95,06%
15°	0,96	-0,35	92,26%
20°	0,95	-0,45	90,16%
25°	0,95	-0,45	90,16%
30°	0,96	-0,35	92,26%
35°	0,98	-0,18	95,94%
40°	0,99	-0,09	97,95%
45°	0,99	-0,09	97,95%
50°	0,97	-0,26	94,19%
55°	0,93	-0,63	86,50%
60°	0,88	-1,11	77,45%
65°	0,8	-1,94	63,97%
70°	0,71	-2,97	50,47%
75°	0,6	-4,44	35,97%
80°	0,5	-6,02	25,00%
85°	0,4	-7,96	16,00%

Graus	E/E _{max}	(dB)	(%)
90°	0,3	-10,46	8,99%
95°	0,25	-12,04	6,25%
100°	0,24	-12,4	5,75%
105°	0,24	-12,4	5,75%
110°	0,24	-12,4	5,75%
115°	0,23	-12,77	5,28%
120°	0,22	-13,15	4,84%
125°	0,21	-13,56	4,41%
130°	0,2	-13,98	4,00%
135°	0,19	-14,42	3,61%
140°	0,19	-14,42	3,61%
145°	0,19	-14,42	3,61%
150°	0,2	-13,98	4,00%
155°	0,21	-13,56	4,41%
160°	0,21	-13,56	4,41%
165°	0,22	-13,15	4,84%
170°	0,23	-12,77	5,28%
175°	0,24	-12,4	5,75%

Graus	E/E _{max}	(dB)	(%)
180°	0,25	-12,04	6,25%
185°	0,24	-12,4	5,75%
190°	0,23	-12,77	5,28%
195°	0,22	-13,15	4,84%
200°	0,21	-13,56	4,41%
205°	0,21	-13,56	4,41%
210°	0,2	-13,98	4,00%
215°	0,19	-14,42	3,61%
220°	0,19	-14,42	3,61%
225°	0,19	-14,42	3,61%
230°	0,2	-13,98	4,00%
235°	0,21	-13,56	4,41%
240°	0,22	-13,15	4,84%
245°	0,23	-12,77	5,28%
250°	0,24	-12,4	5,75%
255°	0,24	-12,4	5,75%
260°	0,24	-12,4	5,75%
265°	0,25	-12,04	6,25%

Graus	E/E _{max}	(dB)	(%)
270°	0,3	-10,46	8,99%
275°	0,4	-7,96	16,00%
280°	0,5	-6,02	25,00%
285°	0,6	-4,44	35,97%
290°	0,71	-2,97	50,47%
295°	0,8	-1,94	63,97%
300°	0,88	-1,11	77,45%
305°	0,93	-0,63	86,50%
310°	0,97	-0,26	94,19%
315°	0,99	-0,09	97,95%
320°	0,99	-0,09	97,95%
325°	0,98	-0,18	95,94%
330°	0,96	-0,35	92,26%
335°	0,95	-0,45	90,16%
340°	0,95	-0,45	90,16%
345°	0,96	-0,35	92,26%
350°	0,97	-0,22	95,06%
355°	0,99	-0,1	97,72%

VHF SLOT Antenna model
Horizontal pattern- Configuration: Cardioid 180°



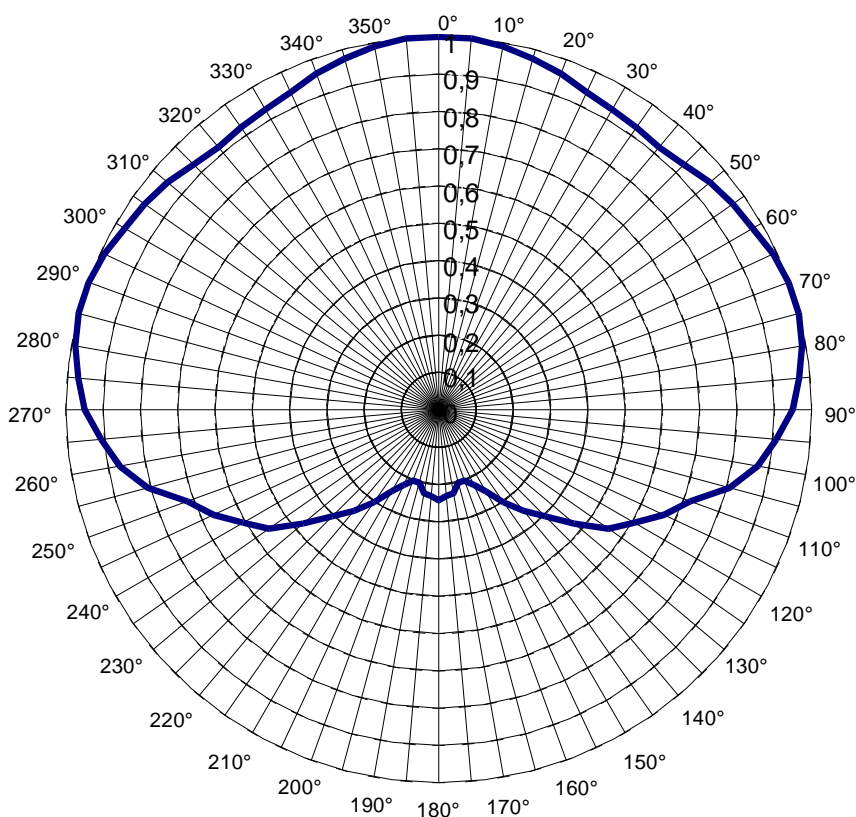
Graus	E/Emax	(dB)	(%)
0°	0,99	-0,09	97,95%
5°	0,99	-0,09	97,95%
10°	0,98	-0,18	95,94%
15°	0,96	-0,31	93,11%
20°	0,95	-0,45	90,16%
25°	0,93	-0,63	86,50%
30°	0,92	-0,68	85,51%
35°	0,93	-0,6	87,10%
40°	0,95	-0,4	91,20%
45°	0,98	-0,2	95,50%
50°	0,99	-0,06	98,63%
55°	1	0	100,00%
60°	0,99	-0,06	98,63%
65°	0,98	-0,18	95,94%
70°	0,96	-0,35	92,26%
75°	0,93	-0,6	87,10%
80°	0,88	-1,1	77,62%
85°	0,79	-2	63,10%

Graus	E/Emax	(dB)	(%)
90°	0,71	-3	50,12%
95°	0,6	-4,44	35,97%
100°	0,55	-5,19	30,27%
105°	0,47	-6,56	22,08%
110°	0,4	-7,96	16,00%
115°	0,35	-9,12	12,25%
120°	0,3	-10,46	8,99%
125°	0,25	-12,04	6,25%
130°	0,22	-13	5,01%
135°	0,21	-13,5	4,47%
140°	0,2	-14	3,98%
145°	0,19	-14,5	3,55%
150°	0,18	-15	3,16%
155°	0,18	-15	3,16%
160°	0,18	-15	3,16%
165°	0,2	-13,98	4,00%
170°	0,22	-12,96	5,06%
175°	0,23	-12,77	5,28%

Graus	E/Emax	(dB)	(%)
180°	0,24	-12,4	5,75%
185°	0,23	-12,77	5,28%
190°	0,22	-12,96	5,06%
195°	0,2	-13,98	4,00%
200°	0,18	-15	3,16%
205°	0,18	-15	3,16%
210°	0,18	-15	3,16%
215°	0,19	-14,5	3,55%
220°	0,2	-14	3,98%
225°	0,21	-13,5	4,47%
230°	0,22	-13	5,01%
235°	0,25	-12,04	6,25%
240°	0,3	-10,46	8,99%
245°	0,35	-9,12	12,25%
250°	0,4	-7,96	16,00%
255°	0,47	-6,56	22,08%
260°	0,55	-5,19	30,27%
265°	0,6	-4,44	35,97%

Graus	E/Emax	(dB)	(%)
270°	0,71	-3	50,12%
275°	0,79	-2	63,10%
280°	0,88	-1,1	77,62%
285°	0,93	-0,6	87,10%
290°	0,96	-0,35	92,26%
295°	0,98	-0,18	95,94%
300°	0,99	-0,06	98,63%
305°	1	0	100,00%
310°	0,99	-0,06	98,63%
315°	0,98	-0,2	95,50%
320°	0,95	-0,4	91,20%
325°	0,93	-0,6	87,10%
330°	0,92	-0,68	85,51%
335°	0,93	-0,63	86,50%
340°	0,95	-0,45	90,16%
345°	0,96	-0,31	93,11%
350°	0,98	-0,18	95,94%
355°	0,99	-0,09	97,95%

VHF Slot Antenna model
Horizontal pattern - Configuration: Cardioid 220°



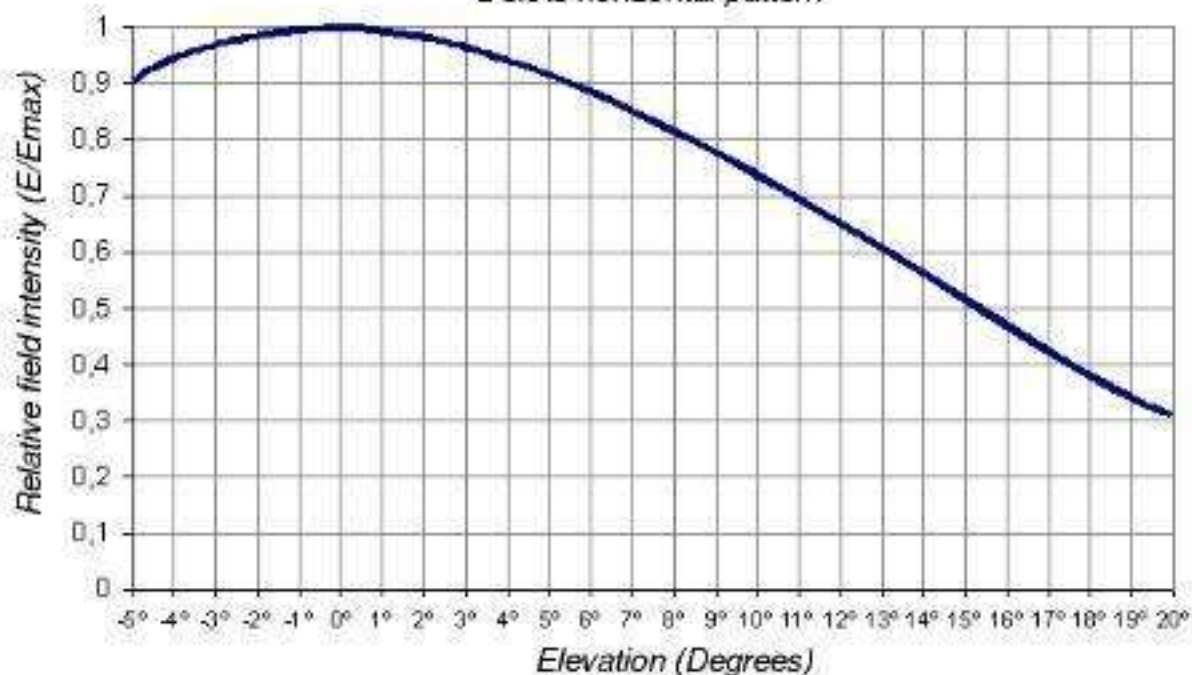
Graus	E/Emax	(dB)	(%)
0°	1	0	100,00%
5°	1	0	100,00%
10°	0,99	-0,09	97,95%
15°	0,97	-0,22	95,06%
20°	0,96	-0,36	92,04%
25°	0,94	-0,54	88,31%
30°	0,93	-0,63	86,50%
35°	0,92	-0,68	85,51%
40°	0,92	-0,73	84,53%
45°	0,93	-0,63	86,50%
50°	0,95	-0,45	90,16%
55°	0,96	-0,33	92,68%
60°	0,97	-0,24	94,62%
65°	0,99	-0,09	97,95%
70°	1	-0,01	99,77%
75°	1	0	100,00%
80°	0,99	-0,09	97,95%
85°	0,97	-0,26	94,19%

Graus	E/Emax	(dB)	(%)
90°	0,95	-0,45	90,16%
95°	0,91	-0,83	82,60%
100°	0,87	-1,22	75,51%
105°	0,81	-1,85	65,31%
110°	0,72	-2,88	51,52%
115°	0,67	-3,52	44,46%
120°	0,61	-4,35	36,73%
125°	0,56	-5,1	30,90%
130°	0,47	-6,47	22,54%
135°	0,4	-7,87	16,33%
140°	0,35	-9,03	12,50%
145°	0,3	-10,37	9,18%
150°	0,25	-11,95	6,38%
155°	0,22	-13,06	4,94%
160°	0,2	-13,89	4,08%
165°	0,2	-13,89	4,08%
170°	0,23	-12,87	5,16%
175°	0,23	-12,68	5,40%

Graus	E/Emax	(dB)	(%)
180°	0,24	-12,31	5,87%
185°	0,23	-12,68	5,40%
190°	0,23	-12,87	5,16%
195°	0,2	-13,89	4,08%
200°	0,2	-13,89	4,08%
205°	0,22	-13,06	4,94%
210°	0,25	-11,95	6,38%
215°	0,3	-10,37	9,18%
220°	0,35	-9,03	12,50%
225°	0,4	-7,87	16,33%
230°	0,47	-6,47	22,54%
235°	0,56	-5,1	30,90%
240°	0,61	-4,35	36,73%
245°	0,67	-3,52	44,46%
250°	0,72	-2,88	51,52%
255°	0,81	-1,85	65,31%
260°	0,87	-1,22	75,51%
265°	0,91	-0,83	82,60%

Graus	E/Emax	(dB)	(%)
270°	0,95	-0,45	90,16%
275°	0,97	-0,26	94,19%
280°	0,99	-0,09	97,95%
285°	1	0	100,00%
290°	1	-0,01	99,77%
295°	0,99	-0,09	97,95%
300°	0,97	-0,24	94,62%
305°	0,96	-0,33	92,68%
310°	0,95	-0,45	90,16%
315°	0,93	-0,63	86,50%
320°	0,92	-0,73	84,53%
325°	0,92	-0,68	85,51%
330°	0,93	-0,63	86,50%
335°	0,94	-0,54	88,31%
340°	0,96	-0,36	92,04%
345°	0,97	-0,22	95,06%
350°	0,99	-0,09	97,95%
355°	1	0	100,00%

*SLOT Antenna model for VHF transmission
2 slots horizontal pattern*



*SLOT Antenna model for VHF transmission
4 slots horizontal pattern*

