



# Slot Superturnstile UHF - Banda Larga

Antena para transmissão broadcast em UHF, com polarização Horizontal - Banda Larga. Ideal para transmissão Digital e/ou Analógica.

Possui diagrama de irradiação omnidirecional. Pode ser utilizado diagramas de elevação com tilt elétrico e/ou preenchimento de nulo.

Antena com instalação ideal em topo de torre, com alimentação inferior.

É produzida, sendo sua estrutura interna em alumínio e latão e suas conexões internas em cobre e latão banhados a prata. Possui um radome com tratamento anticorrosivo epoxi em coloração branca. Com possibilidade de pressurização até a entrada da antena.

Sistema com configurações diferentes as apresentadas, entrar em contato.

Características Técnicas		1 Nível	2 Níveis	4 Níveis	8 Níveis	12 Níveis	16 Níveis
Número de Níveis	Omni	1,6	4,6	7,6	10,6	12,1	13,6
	N Fêmea	0,3	0,3	0,3	0,3	0,3	0,3
Potência Máxima de Entrada (KW)	DIN 7/16"	0,7	0,7	0,7	0,7	0,7	0,7
	EIA 7/8"	1,0	2,0	3,0	3,0	3,0	3,0
	EIA 1 5/8"	1,0	2,0	4,0	7,0	7,0	7,0
	EIA 3 1/8"	1,0	2,0	4,0	8,0	12,0	16,0
	EIA 4 1/16"	1,0	2,0	4,0	8,0	12,0	16,0
Âng. ½ Pot. Vertical		57°	27°	13°	6,5°	4,3°	2,5°

## CARACTERÍSTICAS TÉCNICAS

Faixa de Frequência.....	470 a 806 Mhz (Canal 14 ao 69)
Largura de Banda.....	336 Mhz
Polarização.....	Horizontal
Impedância.....	50 ohms
Ganho.....	Vide tabela
Máxima potência de entrada.....	Vide tabela
Ângulo de ½ pot. horizontal.....	Vide tabela
Ângulo de ½ pot. vertical.....	Vide tabela
Conector de entrada.....	Vide tabela
VSWR.....	<1.1:1
Dimensões (Altura x Diâmetro).....	Entrar em contato
Área exposta.....	Entrar em contato
Carga ao Vento.....	Entrar em contato
Peso.....	Entrar em contato
Resistência a ventos.....	180 Km/h
Proteção elétrica.....	Por intermédio da estrutura da antena

## MODELO

ISS ↓ Antena Ideal Slot Superturnstile	F ↓ Nº de Níveis	XX ↓ Canal	36 ↓ 36 = 360°	N, D, S, U, T, Q ↓ N = N-Fêmea D = DIN 7/16" S = EIA 7/8" U = EIA 1 5/8" T = EIA 3 1/8" Q = EIA 4 1/16"	T, L ↓ T = Topo L = Lateral
---	------------------------	------------------	----------------------	--	--------------------------------------

## Diagrama de Azimute Omnidirecional

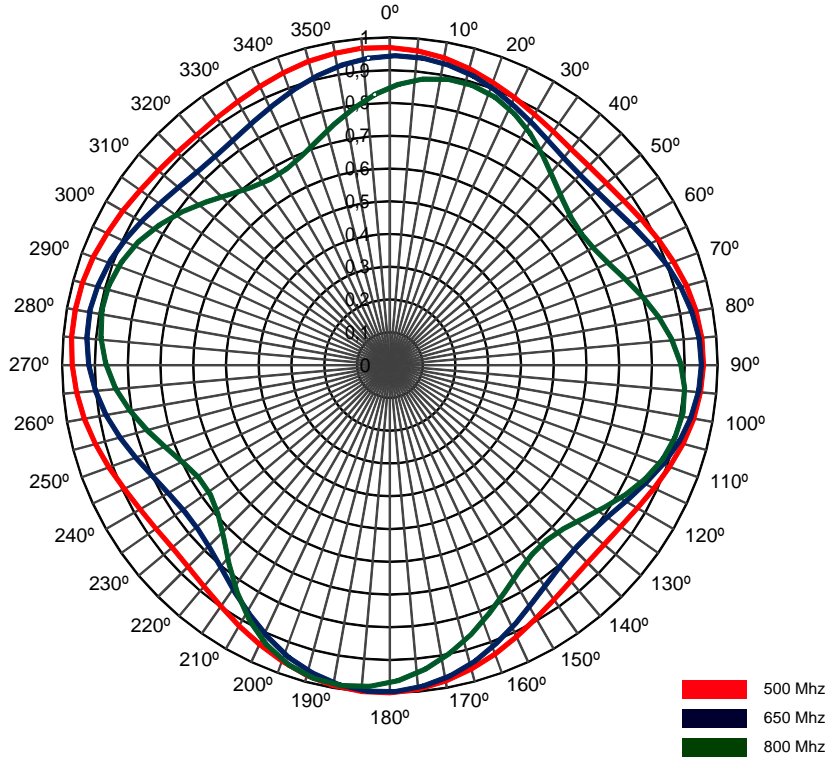


Tabela referente a 500 MHz

Graus	E/Emax	(dB)	(%)	Graus	E/Emax	(dB)	(%)
0°	0,97	-0,3	93,3%	90°	0,95	-0,4	91,2%
5°	0,97	-0,3	93,3%	95°	0,95	-0,4	91,2%
10°	0,95	-0,4	91,2%	100°	0,94	-0,5	89,1%
15°	0,93	-0,6	87,1%	105°	0,92	-0,7	85,1%
20°	0,92	-0,7	85,1%	110°	0,91	-0,8	83,2%
25°	0,90	-0,9	81,3%	115°	0,89	-1,0	79,4%
30°	0,88	-1,1	77,6%	120°	0,87	-1,2	75,9%
35°	0,87	-1,2	75,9%	125°	0,86	-1,3	74,1%
40°	0,86	-1,3	74,1%	130°	0,85	-1,4	72,4%
45°	0,86	-1,3	74,1%	135°	0,85	-1,4	72,4%
50°	0,86	-1,3	74,1%	140°	0,86	-1,3	74,1%
55°	0,87	-1,2	75,9%	145°	0,87	-1,2	75,9%
60°	0,89	-1,0	79,4%	150°	0,89	-1,0	79,4%
65°	0,90	-0,9	81,3%	155°	0,91	-0,8	83,2%
70°	0,92	-0,7	85,1%	160°	0,93	-0,6	87,1%
75°	0,93	-0,6	87,1%	165°	0,95	-0,4	91,2%
80°	0,94	-0,5	89,1%	170°	0,98	-0,2	95,5%
85°	0,95	-0,4	91,2%	175°	0,99	-0,1	97,7%

Graus	E/Emax	(dB)	(%)	Graus	E/Emax	(dB)	(%)
180°	1,00	0,0	100,0%	270°	0,97	-0,3	93,3%
185°	1,00	0,0	100,0%	275°	0,98	-0,2	95,5%
190°	0,99	-0,1	97,7%	280°	0,98	-0,2	95,5%
195°	0,98	-0,2	95,5%	285°	0,97	-0,3	93,3%
200°	0,97	-0,3	93,3%	290°	0,97	-0,3	93,3%
205°	0,94	-0,5	89,1%	295°	0,95	-0,4	91,2%
210°	0,92	-0,7	85,1%	300°	0,94	-0,5	89,1%
215°	0,90	-0,9	81,28%	305°	0,93	-0,6	87,1%
220°	0,88	-1,1	77,6%	310°	0,92	-0,7	85,1%
225°	0,87	-1,2	75,9%	315°	0,91	-0,8	83,2%
230°	0,87	-1,2	75,9%	320°	0,91	-0,8	83,2%
235°	0,87	-1,2	75,9%	325°	0,92	-0,7	85,1%
240°	0,88	-1,1	77,6%	330°	0,92	-0,7	85,1%
245°	0,89	-1,0	79,4%	335°	0,93	-0,6	87,1%
250°	0,91	-0,8	83,2%	340°	0,94	-0,5	89,1%
255°	0,93	-0,6	87,1%	345°	0,95	-0,4	91,2%
260°	0,94	-0,5	89,1%	350°	0,97	-0,3	93,3%
265°	0,95	-0,4	91,2%	355°	0,97	-0,3	93,3%

Tabela referente a 650 MHz

Graus	E/Emax	(dB)	(%)	Graus	E/Emax	(dB)	(%)
0°	0,94	-0,5	89,1%	90°	0,93	-0,6	87,1%
5°	0,94	-0,5	89,1%	95°	0,93	-0,6	87,1%
10°	0,93	-0,6	87,1%	100°	0,91	-0,8	83,2%
15°	0,91	-0,8	83,2%	105°	0,90	-0,9	81,3%
20°	0,89	-1,0	79,4%	110°	0,87	-1,2	75,9%
25°	0,87	-1,2	75,9%	115°	0,85	-1,4	72,4%
30°	0,84	-1,5	70,8%	120°	0,82	-1,7	67,6%
35°	0,82	-1,7	67,6%	125°	0,80	-1,9	64,6%
40°	0,81	-1,8	66,1%	130°	0,79	-2,1	61,7%
45°	0,80	-1,9	64,6%	135°	0,79	-2,1	61,7%
50°	0,81	-1,8	66,1%	140°	0,79	-2,0	63,1%
55°	0,82	-1,7	67,6%	145°	0,81	-1,8	66,1%
60°	0,84	-1,5	70,8%	150°	0,84	-1,5	70,8%
65°	0,86	-1,3	74,1%	155°	0,87	-1,2	75,9%
70°	0,88	-1,1	77,6%	160°	0,90	-0,9	81,3%
75°	0,90	-0,9	81,3%	165°	0,93	-0,6	87,1%
80°	0,92	-0,7	85,1%	170°	0,97	-0,3	93,3%
85°	0,93	-0,6	87,1%	175°	0,99	-0,1	97,7%

Graus	E/Emax	(dB)	(%)	Graus	E/Emax	(dB)	(%)
180°	1,00	0,0	100,0%	270°	0,93	-0,6	87,1%
185°	1,00	0,0	100,0%	275°	0,94	-0,5	89,1%
190°	0,99	-0,1	97,7%	280°	0,94	-0,5	89,1%
195°	0,98	-0,2	95,5%	285°	0,93	-0,6	87,1%
200°	0,95	-0,4	91,2%	290°	0,92	-0,7	85,1%
205°	0,92	-0,7	85,1%	295°	0,90	-0,9	81,3%
210°	0,88	-1,1	77,6%	300°	0,89	-1,0	79,4%
215°	0,85	-1,4	72,44%	305°	0,87	-1,2	75,9%
220°	0,82	-1,7	67,6%	310°	0,85	-1,4	72,4%
225°	0,79	-2,0	63,1%	315°	0,84	-1,5	70,8%
230°	0,79	-2,1	61,7%	320°	0,84	-1,5	70,8%
235°	0,79	-2,1	61,7%	325°	0,84	-1,5	70,8%
240°	0,79	-2,0	63,1%	330°	0,86	-1,3	74,1%
245°	0,81	-1,8	66,1%	335°	0,87	-1,2	75,9%
250°	0,84	-1,5	70,8%	340°	0,89	-1,0	79,4%
255°	0,87	-1,2	75,9%	345°	0,91	-0,8	83,2%
260°	0,89	-1,0	79,4%	350°	0,93	-0,6	87,1%
265°	0,92	-0,7	85,1%	355°	0,93	-0,6	87,1%

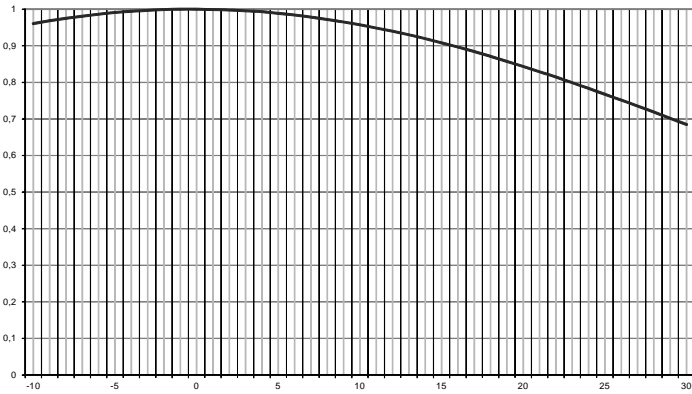
Tabela referente a 800 MHz

Graus	E/Emax	(dB)	(%)	Graus	E/Emax	(dB)	(%)
0°	0,85	-1,4	72,4%	90°	0,86	-1,3	74,1%
5°	0,87	-1,2	75,9%	95°	0,88	-1,1	77,6%
10°	0,88	-1,1	77,6%	100°	0,88	-1,1	77,6%
15°	0,88	-1,1	77,6%	105°	0,87	-1,2	75,9%
20°	0,86	-1,3	74,1%	110°	0,86	-1,3	74,1%
25°	0,84	-1,5	70,8%	115°	0,83	-1,6	69,2%
30°	0,80	-1,9	64,6%	120°	0,80	-1,9	64,6%
35°	0,77	-2,3	58,9%	125°	0,77	-2,3	58,9%
40°	0,73	-2,7	53,7%	130°	0,73	-2,7	53,7%
45°	0,71	-3,0	50,1%	135°	0,72	-2,9	51,3%
50°	0,69	-3,2	47,9%	140°	0,71	-3,0	50,1%
55°	0,68	-3,3	46,8%	145°	0,72	-2,9	51,3%
60°	0,69	-3,2	47,9%	150°	0,73	-2,7	53,7%
65°	0,71	-3,0	50,1%	155°	0,77	-2,3	58,9%
70°	0,74	-2,6	55,0%	160°	0,81	-1,8	66,1%
75°	0,78	-2,2	60,3%	165°	0,86	-1,3	74,1%
80°	0,80	-1,9	64,6%	170°	0,90	-0,9	81,3%
85°	0,84	-1,5	70,8%	175°	0,93	-0,6	87,1%

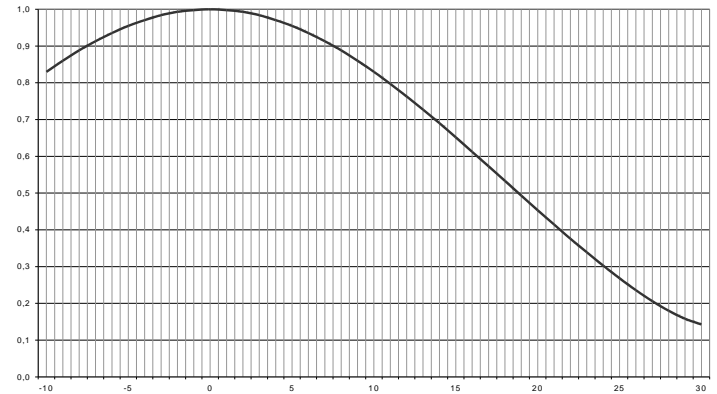
Graus	E/Emax	(dB)	(%)	Graus	E/Emax	(dB)	(%)
180°	0,97	-0,3	93,3%	270°	0,89	-1,0	79,4%
185°	0,99	-0,1	97,7%	275°	0,91	-0,8	83,2%
190°	1,00	0,0	100,0%	280°	0,92	-0,7	85,1%
195°	1,00	0,0	100,0%	285°	0,91	-0,8	83,2%
200°	0,98	-0,2	95,5%	290°	0,90	-0,9	81,3%
205°	0,94	-0,5	89,1%	295°	0,87	-1,2	75,9%
210°	0,90	-0,9	81,3%	300°	0,84	-1,5	70,8%
215°	0,85	-1,4	72,44%	305°	0,80	-1,9	64,6%
220°	0,80	-1,9	64,6%	310°	0,77	-2,3	58,9%
225°	0,75	-2,5	56,2%	315°	0,72	-2,8	52,5%
230°	0,72	-2,9	51,3%	320°	0,70	-3,1	49,0%
235°	0,70	-3,1	49,0%	325°	0,68	-3,3	46,8%
240°	0,70	-3,1	49,0%	330°	0,68	-3,3	46,8%
245°	0,72	-2,8	52,5%	335°	0,70	-3,1	49,0%
250°	0,76	-2,4	57,5%	340°	0,72	-2,8	52,5%
255°	0,79	-2,0	63,1%	345°	0,75	-2,5	56,2%
260°	0,83	-1,6	69,2%	350°	0,79	-2,1	61,7%
265°	0,87	-1,2	75,9%	355°	0,82	-1,7	67,6%

## Diagrama de Elevação

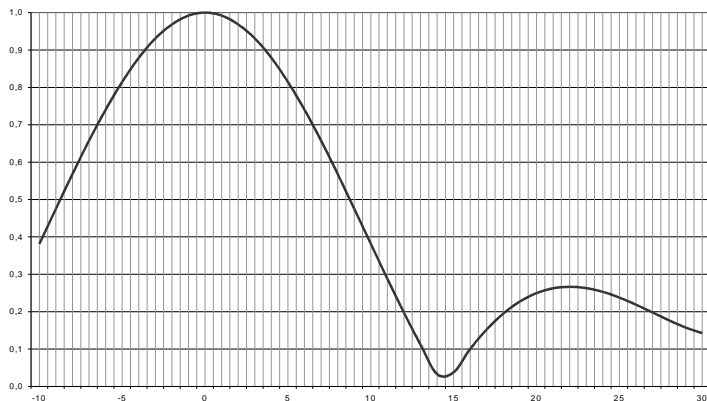
### 1 Nível



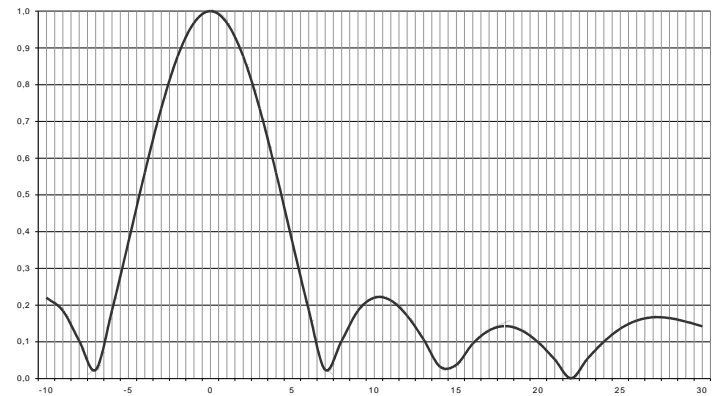
### 2 Níveis



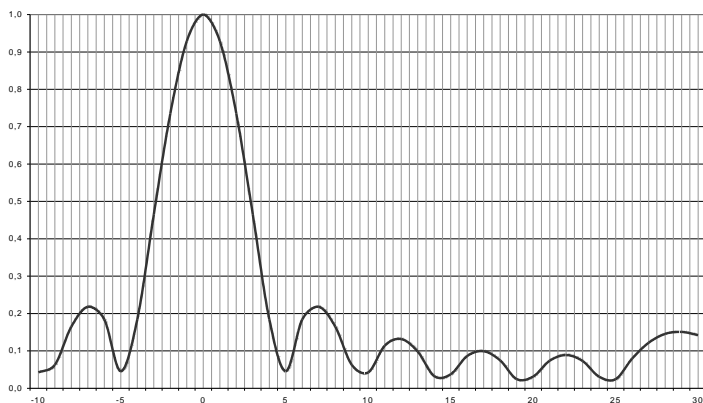
### 4 Níveis



### 8 Níveis



### 12 Níveis



### 16 Níveis

