



Painel UHF Meia Onda

Antena para transmissão broadcast em UHF, com polarização Horizontal. Ideal para transmissão de TV Analógica.

Ideal para confecção de sistemas com diagramas de azimute dedicados de acordo com a necessidade do cliente.

Pode ser utilizado diagramas de elevação com tilt elétrico e/ou preenchimento de nulo.

É Confeccionada sendo seus dipolos em latão e refletor em alumínio. Sendo interligada por um balun casador em cabo RG-213 ou 1/2". Possui tratamento anticorrosivo com epoxi em coloração branca.

Sistemas com configurações diferentes as apresentadas, entrar em contato.

Característica Técnicas*						
Nº de Dipolos	Nº de Faces	Ângulo de 1/2 Potência Vertical	Ganho		Potência Máxima de Entrada (Kw)	Conexão de Entrada
			dBd	Veze		
4	1	24°	7,85	6,09	0,3	N-Fêmea/N-Macho
	2		4,85	3,05	0,6	EIA 7/8"
	3		3,35	2,03	0,9	EIA 7/8"
	4		1,85	1,52	1,2	EIA 7/8"
6	1	16°	9,85	9,66	0,3	N-Fêmea/N-Macho
	2		6,85	4,83	0,6	EIA 7/8"
	3		5,35	3,22	0,9	EIA 7/8"
	4		3,85	2,41	1,2	EIA 7/8"
12	1	8°	12,85	19,24	0,3	N-Fêmea/N-Macho
	2		9,85	9,63	0,6	EIA 7/8"
	3		8,35	6,42	0,9	EIA 7/8"
	4		6,85	4,81	1,2	EIA 7/8"
24 12/12	1	8°	15,85	38,46	0,6	EIA 7/8"
	2		12,85	19,23	1,2	EIA 7/8"
	3		11,35	12,82	1,8	EIA 7/8"
	4		9,85	9,61	2,4	EIA 7/8"

A coluna Nº de Faces corresponde a 90° um painel do outro
 * Tabela corresponde ao sistema com cabo RG-213

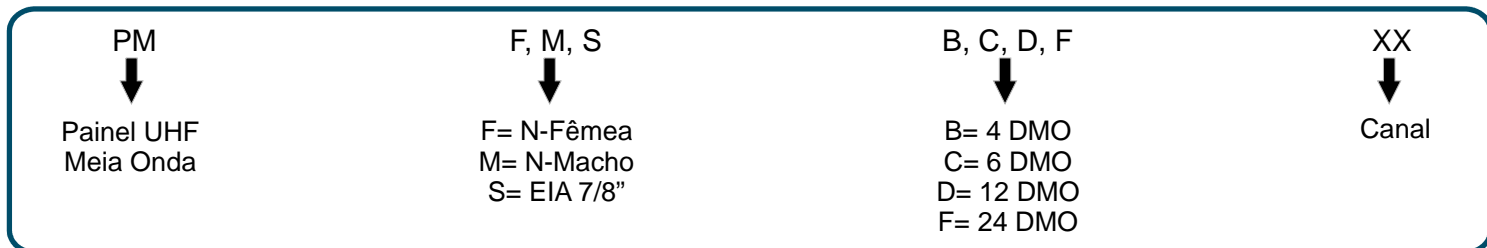
Característica Técnicas*						
Nº de Dipolos	Nº de Faces	Ângulo de 1/2 Potência Vertical	Ganho		Potência Máxima de Entrada (Kw)	Conexão de Entrada
			dBd	Veze		
4	1	24°	7,85	6,09	0,5	EIA 7/8"
	2		4,85	3,05	1	EIA 7/8"
	3		3,35	2,03	1,5	EIA 7/8"
	4		1,85	1,52	2	EIA 7/8"
6	1	16°	9,85	9,66	0,5	EIA 7/8"
	2		6,85	4,83	1	EIA 7/8"
	3		5,35	3,22	1,5	EIA 7/8"
	4		3,85	2,41	2	EIA 7/8"
12	1	8°	12,85	19,24	0,5	EIA 7/8"
	2		9,85	9,63	1	EIA 7/8"
	3		8,35	6,42	1,5	EIA 7/8"
	4		6,85	4,81	2	EIA 7/8"
24 12/12	1	8°	15,85	38,46	1	EIA 7/8"
	2		12,85	19,23	2	EIA 7/8"
	3		11,35	12,82	3	EIA 7/8"
	4		9,85	9,61	4	EIA 1 5/8"

A coluna Nº de Faces corresponde a 90° um painel do outro
 * Tabela corresponde ao sistema com cabo 1/2"

CARACTERÍSTICAS TÉCNICAS

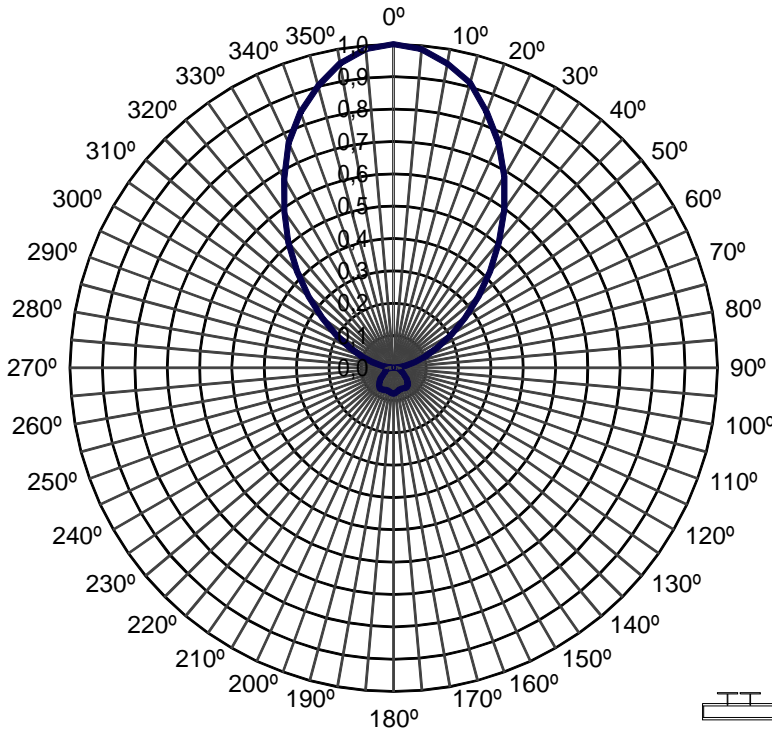
Faixa de Frequência.....	470 a 806 MHz (Canal 14 ao 69)
Largura de Banda.....	6 Mhz
Polarização.....	Horizontal
Impedância.....	50 ohms
Ganho.....	Vide tabela
Potência Máxima por elemento.....	300 Watts (RG-213) 500 Watts (Cabo 1/2")
Ângulo de 1/2 pot. vertical.....	Vide tabela
Relação F/C.....	> 22 dB
VSWR.....	<1.1:1
Dimensões.....	Entrar em contato
Área exposta.....	Entrar em contato
Carga ao Vento.....	Entrar em contato
Peso.....	Entrar em contato
Conexão de entrada do sistema.....	N-Fêmea, N-Macho, EIA 7/8", EIA 1 5/8"
Resistência a ventos.....	180 Km/h
Proteção elétrica.....	Por intermédio da estrutura da antena

MODELO



Painel UHF - Meia Onda

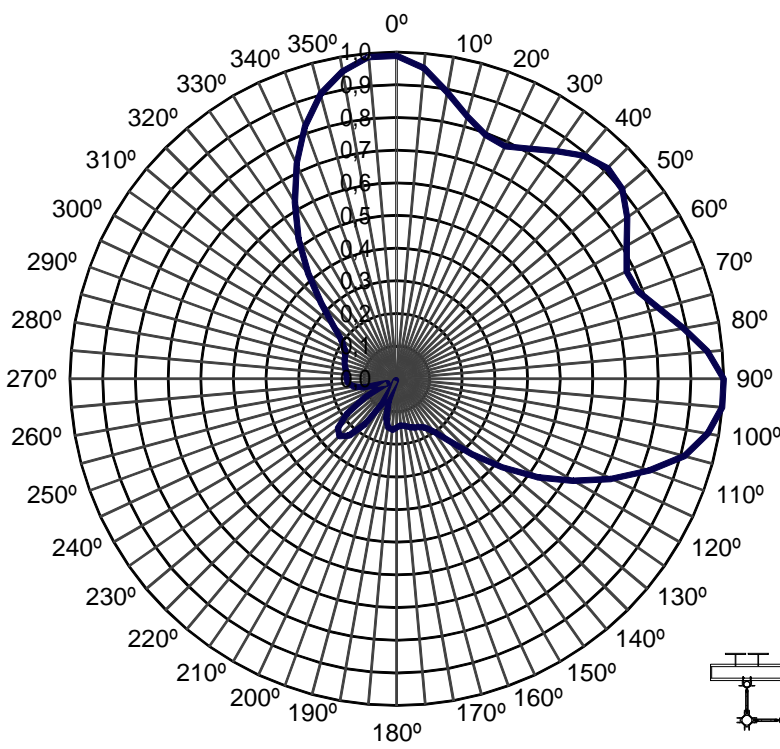
Diagrama de Azimute 1 Face



Graus	E/E _{max}	(dB)	(%)	Graus	E/E _{max}	(dB)	(%)
0°	1,00	0,0	100,0%	90°	0,00	-51,2	0,0%
5°	0,99	-0,1	97,7%	95°	0,01	-38,1	0,0%
10°	0,95	-0,4	91,2%	100°	0,02	-34,3	0,0%
15°	0,91	-0,8	83,2%	105°	0,02	-32,8	0,1%
20°	0,84	-1,5	70,8%	110°	0,03	-32,0	0,1%
25°	0,77	-2,3	58,9%	115°	0,03	-30,9	0,1%
30°	0,68	-3,3	46,8%	120°	0,03	-29,3	0,1%
35°	0,60	-4,5	35,5%	125°	0,04	-27,3	0,2%
40°	0,51	-5,9	25,7%	130°	0,05	-25,6	0,3%
45°	0,42	-7,5	17,8%	135°	0,06	-24,2	0,4%
50°	0,34	-9,3	11,7%	140°	0,07	-23,3	0,5%
55°	0,27	-11,4	7,2%	145°	0,07	-22,9	0,5%
60°	0,21	-13,7	4,3%	150°	0,07	-22,9	0,5%
65°	0,15	-16,4	2,3%	155°	0,07	-23,1	0,5%
70°	0,11	-19,5	1,1%	160°	0,07	-23,3	0,5%
75°	0,07	-23,3	0,5%	165°	0,07	-23,2	0,5%
80°	0,04	-28,3	0,1%	170°	0,07	-22,7	0,5%
85°	0,02	-36,0	0,0%	175°	0,08	-22,2	0,6%

Graus	E/E _{max}	(dB)	(%)	Graus	E/E _{max}	(dB)	(%)
180°	0,08	-22,0	0,6%	270°	0,00	-50,8	0,0%
185°	0,08	-22,1	0,6%	275°	0,01	-36,5	0,0%
190°	0,07	-22,5	0,6%	280°	0,04	-28,4	0,1%
195°	0,07	-22,8	0,5%	285°	0,07	-23,3	0,5%
200°	0,07	-22,8	0,5%	290°	0,11	-19,5	1,1%
205°	0,07	-22,5	0,6%	295°	0,15	-16,4	2,3%
210°	0,08	-22,3	0,6%	300°	0,21	-13,7	4,3%
215°	0,08	-22,4	0,58%	305°	0,27	-11,4	7,2%
220°	0,07	-23,0	0,5%	310°	0,34	-9,3	11,7%
225°	0,06	-24,0	0,4%	315°	0,42	-7,5	17,8%
230°	0,05	-25,6	0,3%	320°	0,51	-5,9	25,7%
235°	0,04	-27,5	0,2%	325°	0,59	-4,6	34,7%
240°	0,03	-29,4	0,1%	330°	0,68	-3,4	45,7%
245°	0,03	-30,8	0,1%	335°	0,77	-2,3	58,9%
250°	0,03	-31,5	0,1%	340°	0,84	-1,5	70,8%
255°	0,02	-32,1	0,1%	345°	0,90	-0,9	81,3%
260°	0,02	-33,5	0,0%	350°	0,95	-0,4	91,2%
265°	0,01	-37,1	0,0%	355°	0,99	-0,1	97,7%

Diagrama de Azimute 2 Faces a 90°

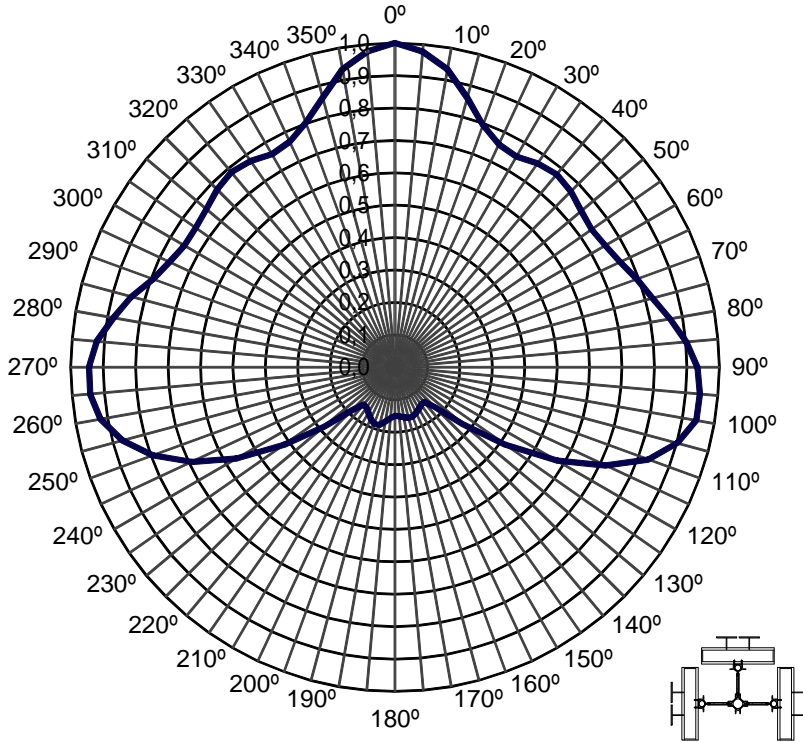


Graus	E/E _{max}	(dB)	(%)	Graus	E/E _{max}	(dB)	(%)
0°	0,99	-0,1	97,7%	90°	1,00	0,0	100,0%
5°	0,95	-0,4	91,2%	95°	1,00	0,0	100,0%
10°	0,89	-1,0	79,4%	100°	0,97	-0,3	93,3%
15°	0,83	-1,6	69,2%	105°	0,91	-0,8	83,2%
20°	0,79	-2,0	63,1%	110°	0,82	-1,7	67,6%
25°	0,79	-2,1	61,7%	115°	0,72	-2,8	52,5%
30°	0,81	-1,8	66,1%	120°	0,62	-4,1	38,9%
35°	0,85	-1,4	72,4%	125°	0,52	-5,6	27,5%
40°	0,89	-1,0	79,4%	130°	0,42	-7,5	17,8%
45°	0,91	-0,8	83,2%	135°	0,33	-9,7	10,7%
50°	0,90	-0,9	81,3%	140°	0,25	-12,1	6,2%
55°	0,86	-1,3	74,1%	145°	0,20	-14,1	3,9%
60°	0,81	-1,8	66,1%	150°	0,17	-15,3	3,0%
65°	0,78	-2,2	60,3%	155°	0,16	-15,8	2,6%
70°	0,79	-2,1	61,7%	160°	0,16	-16,0	2,5%
75°	0,83	-1,6	69,2%	165°	0,15	-16,3	2,3%
80°	0,89	-1,0	79,4%	170°	0,15	-16,7	2,1%
85°	0,95	-0,4	91,2%	175°	0,14	-16,9	2,0%

Graus	E/E _{max}	(dB)	(%)	Graus	E/E _{max}	(dB)	(%)
180°	0,15	-16,5	2,2%	270°	0,15	-16,3	2,3%
185°	0,16	-16,1	2,5%	275°	0,15	-16,2	2,4%
190°	0,15	-16,4	2,3%	280°	0,16	-16,0	2,5%
195°	0,13	-18,0	1,6%	285°	0,16	-15,7	2,7%
200°	0,07	-22,7	0,5%	290°	0,17	-15,4	2,9%
205°	0,01	-46,0	0,0%	295°	0,17	-15,2	3,0%
210°	0,09	-20,8	0,8%	300°	0,18	-14,7	3,4%
215°	0,17	-15,4	2,88%	305°	0,21	-13,7	4,3%
220°	0,23	-12,9	5,1%	310°	0,25	-11,9	6,5%
225°	0,25	-12,1	6,2%	315°	0,33	-9,7	10,7%
230°	0,23	-12,6	5,5%	320°	0,42	-7,5	17,8%
235°	0,19	-14,6	3,5%	325°	0,52	-5,6	27,5%
240°	0,11	-18,9	1,3%	330°	0,62	-4,1	38,9%
245°	0,03	-30,1	0,1%	335°	0,72	-2,8	52,5%
250°	0,04	-27,0	0,2%	340°	0,82	-1,7	67,6%
255°	0,10	-19,9	1,0%	345°	0,90	-0,9	81,3%
260°	0,13	-17,4	1,8%	350°	0,95	-0,4	91,2%
265°	0,15	-16,5	2,2%	355°	0,99	-0,1	97,7%

Painel UHF - Meia Onda

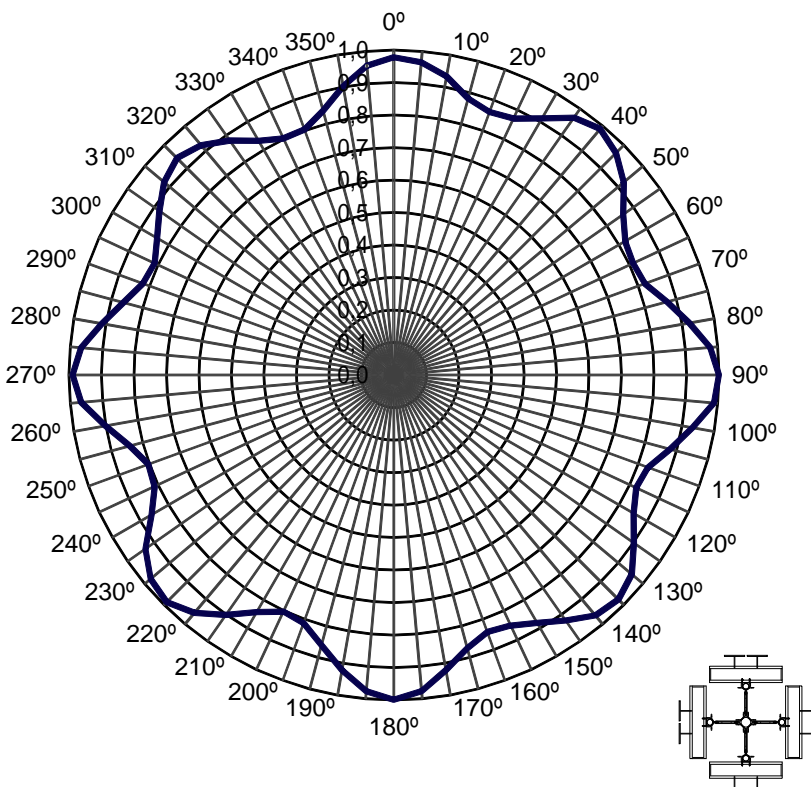
Diagrama de Azimute 3 Faces a 90°



Graus	E/E _{max}	(dB)	(%)	Graus	E/E _{max}	(dB)	(%)
0°	1,00	0,0	100,0%	90°	0,93	-0,6	87,1%
5°	0,98	-0,2	95,5%	95°	0,94	-0,5	89,1%
10°	0,93	-0,6	87,1%	100°	0,94	-0,5	89,1%
15°	0,86	-1,3	74,1%	105°	0,90	-0,9	81,3%
20°	0,79	-2,0	63,1%	110°	0,83	-1,6	69,2%
25°	0,76	-2,4	57,5%	115°	0,72	-2,9	51,3%
30°	0,75	-2,5	56,2%	120°	0,58	-4,8	33,1%
35°	0,77	-2,3	58,9%	125°	0,42	-7,6	17,4%
40°	0,78	-2,2	60,3%	130°	0,27	-11,3	7,4%
45°	0,77	-2,3	58,9%	135°	0,17	-15,2	3,0%
50°	0,75	-2,5	56,2%	140°	0,14	-17,1	1,9%
55°	0,74	-2,6	55,0%	145°	0,14	-17,0	2,0%
60°	0,75	-2,5	56,2%	150°	0,15	-16,6	2,2%
65°	0,77	-2,3	58,9%	155°	0,15	-16,2	2,4%
70°	0,79	-2,0	63,1%	160°	0,16	-15,8	2,6%
75°	0,82	-1,7	67,6%	165°	0,16	-15,8	2,6%
80°	0,86	-1,3	74,1%	170°	0,16	-16,1	2,5%
85°	0,90	-0,9	81,3%	175°	0,15	-16,4	2,3%

Graus	E/E _{max}	(dB)	(%)	Graus	E/E _{max}	(dB)	(%)
180°	0,15	-16,5	2,2%	270°	0,94	-0,5	89,1%
185°	0,16	-16,1	2,5%	275°	0,92	-0,7	85,1%
190°	0,17	-15,4	2,9%	280°	0,88	-1,1	77,6%
195°	0,18	-14,7	3,4%	285°	0,84	-1,5	70,8%
200°	0,19	-14,6	3,5%	290°	0,79	-2,0	63,1%
205°	0,18	-15,1	3,1%	295°	0,77	-2,3	58,9%
210°	0,16	-15,8	2,6%	300°	0,75	-2,5	56,2%
215°	0,15	-16,4	2,29%	305°	0,75	-2,5	56,2%
220°	0,15	-16,5	2,2%	310°	0,76	-2,4	57,5%
225°	0,19	-14,6	3,5%	315°	0,78	-2,2	60,3%
230°	0,29	-10,9	8,1%	320°	0,79	-2,1	61,7%
235°	0,42	-7,6	17,4%	325°	0,78	-2,2	60,3%
240°	0,56	-5,0	31,6%	330°	0,76	-2,4	57,5%
245°	0,69	-3,2	47,9%	335°	0,77	-2,3	58,9%
250°	0,79	-2,0	63,1%	340°	0,80	-1,9	64,6%
255°	0,87	-1,2	75,9%	345°	0,86	-1,3	74,1%
260°	0,92	-0,7	85,1%	350°	0,93	-0,6	87,1%
265°	0,94	-0,5	89,1%	355°	0,98	-0,2	95,5%

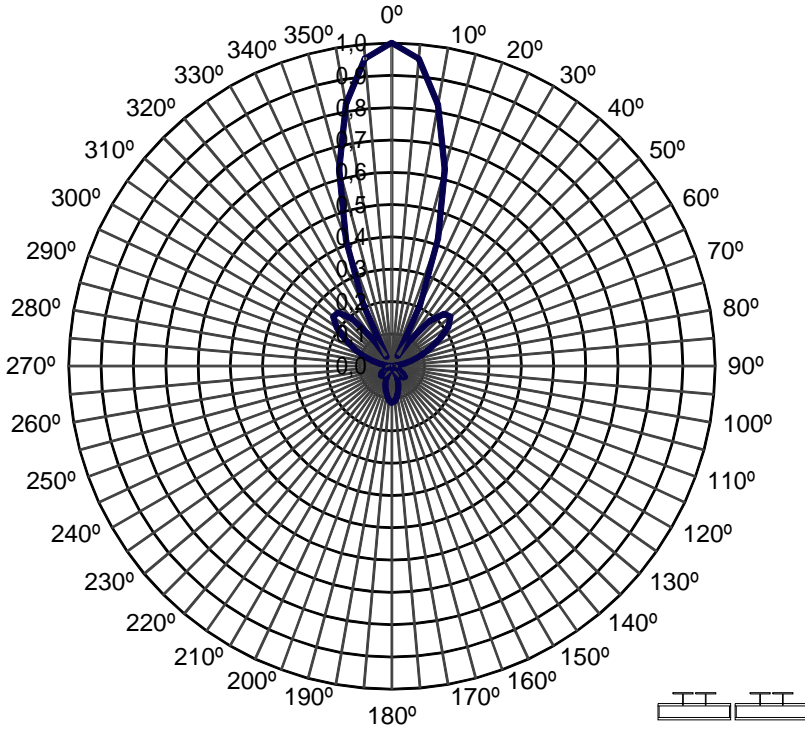
Diagrama de Azimute 4 Faces a 90°



Graus	E/E _{max}	(dB)	(%)	Graus	E/E _{max}	(dB)	(%)
0°	0,98	-0,2	95,5%	90°	1,00	0,0	100,0%
5°	0,97	-0,3	93,3%	95°	0,99	-0,1	97,7%
10°	0,93	-0,6	87,1%	100°	0,93	-0,6	87,1%
15°	0,88	-1,1	77,6%	105°	0,88	-1,1	77,6%
20°	0,86	-1,3	74,1%	110°	0,83	-1,6	69,2%
25°	0,87	-1,2	75,9%	115°	0,82	-1,7	67,6%
30°	0,91	-0,8	83,2%	120°	0,85	-1,4	72,4%
35°	0,97	-0,3	93,3%	125°	0,90	-0,9	81,3%
40°	0,99	-0,1	97,7%	130°	0,95	-0,4	91,2%
45°	0,97	-0,3	93,3%	135°	0,98	-0,2	95,5%
50°	0,92	-0,7	85,1%	140°	0,97	-0,3	93,3%
55°	0,86	-1,3	74,1%	145°	0,92	-0,7	85,1%
60°	0,82	-1,7	67,6%	150°	0,88	-1,1	77,6%
65°	0,81	-1,8	66,1%	155°	0,85	-1,4	72,4%
70°	0,82	-1,7	67,6%	160°	0,84	-1,5	70,8%
75°	0,87	-1,2	75,9%	165°	0,87	-1,2	75,9%
80°	0,92	-0,7	85,1%	170°	0,92	-0,7	85,1%
85°	0,98	-0,2	95,5%	175°	0,98	-0,2	95,5%

Graus	E/E _{max}	(dB)	(%)	Graus	E/E _{max}	(dB)	(%)
180°	1,00	0,0	100,0%	270°	0,99	-0,1	97,7%
185°	0,98	-0,2	95,5%	275°	0,97	-0,3	93,3%
190°	0,92	-0,7	85,1%	280°	0,91	-0,8	83,2%
195°	0,86	-1,3	74,1%	285°	0,86	-1,3	74,1%
200°	0,81	-1,8	66,1%	290°	0,82	-1,7	67,6%
205°	0,80	-1,9	64,6%	295°	0,81	-1,8	66,1%
210°	0,84	-1,5	70,8%	300°	0,84	-1,5	70,8%
215°	0,90	-0,9	81,28%	305°	0,88	-1,1	77,6%
220°	0,95	-0,4	91,2%	310°	0,92	-0,7	85,1%
225°	0,99	-0,1	97,7%	315°	0,94	-0,5	89,1%
230°	0,98	-0,2	95,5%	320°	0,92	-0,7	85,1%
235°	0,93	-0,6	87,1%	325°	0,88	-1,1	77,6%
240°	0,86	-1,3	74,1%	330°	0,83	-1,6	69,2%
245°	0,81	-1,8	66,1%	335°	0,80	-1,9	64,6%
250°	0,80	-1,9	64,6%	340°	0,80	-1,9	64,6%
255°	0,84	-1,5	70,8%	345°	0,84	-1,5	70,8%
260°	0,90	-0,9	81,3%	350°	0,90	-0,9	81,3%
265°	0,97	-0,3	93,3%	355°	0,95	-0,4	91,2%

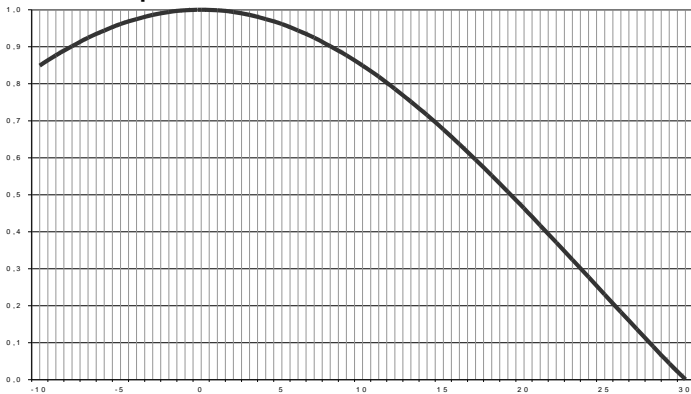
Diagrama de Azimute
24 Dipolos = 12 x 12 (Lado-a-lado)



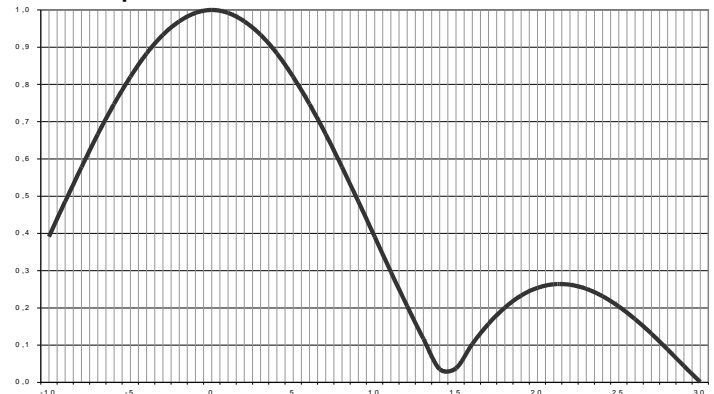
Graus	E/E _{max}	(dB)	(%)	Graus	E/E _{max}	(dB)	(%)
0°	1,00	0,0	100,0%	90°	0,00	-49,1	0,0%
5°	0,95	-0,4	91,2%	95°	0,01	-37,7	0,0%
10°	0,82	-1,7	67,6%	100°	0,02	-35,6	0,0%
15°	0,63	-4,0	39,8%	105°	0,02	-35,7	0,0%
20°	0,42	-7,6	17,4%	110°	0,02	-35,8	0,0%
25°	0,21	-13,6	4,4%	115°	0,02	-33,7	0,0%
30°	0,04	-28,9	0,1%	120°	0,03	-28,1	0,1%
35°	0,09	-20,6	0,9%	125°	0,04	-27,1	0,2%
40°	0,18	-14,8	3,3%	130°	0,05	-25,6	0,3%
45°	0,23	-12,8	5,2%	135°	0,05	-26,0	0,3%
50°	0,24	-12,5	5,6%	140°	0,04	-28,8	0,1%
55°	0,21	-13,4	4,6%	145°	0,02	-36,0	0,0%
60°	0,17	-15,2	3,0%	150°	0,01	-37,6	0,0%
65°	0,13	-17,6	1,7%	155°	0,04	-28,6	0,1%
70°	0,10	-20,4	0,9%	160°	0,06	-24,7	0,3%
75°	0,06	-23,9	0,4%	165°	0,08	-22,4	0,6%
80°	0,04	-28,8	0,1%	170°	0,09	-20,5	0,9%
85°	0,01	-37,5	0,0%	175°	0,11	-19,2	1,2%

Graus	E/E _{max}	(dB)	(%)	Graus	E/E _{max}	(dB)	(%)
180°	0,11	-18,8	1,3%	270°	0,00	-49,6	0,0%
185°	0,11	-19,5	1,1%	275°	0,01	-37,3	0,0%
190°	0,09	-21,0	0,8%	280°	0,03	-29,2	0,1%
195°	0,07	-22,5	0,6%	285°	0,06	-23,9	0,4%
200°	0,06	-24,3	0,4%	290°	0,10	-20,3	0,9%
205°	0,04	-27,9	0,2%	295°	0,13	-17,7	1,7%
210°	0,01	-38,2	0,0%	300°	0,17	-15,5	2,8%
215°	0,02	-36,0	0,03%	305°	0,21	-13,6	4,4%
220°	0,03	-29,3	0,1%	310°	0,24	-12,5	5,6%
225°	0,04	-27,3	0,2%	315°	0,23	-12,6	5,5%
230°	0,04	-27,1	0,2%	320°	0,19	-14,4	3,6%
235°	0,04	-28,0	0,2%	325°	0,10	-19,9	1,0%
240°	0,03	-30,0	0,1%	330°	0,03	-29,6	0,1%
245°	0,02	-32,8	0,1%	335°	0,21	-13,6	4,4%
250°	0,02	-35,6	0,0%	340°	0,42	-7,6	17,4%
255°	0,01	-37,4	0,0%	345°	0,63	-4,0	39,8%
260°	0,01	-38,9	0,0%	350°	0,82	-1,7	67,6%
265°	0,01	-42,3	0,0%	355°	0,95	-0,4	91,2%

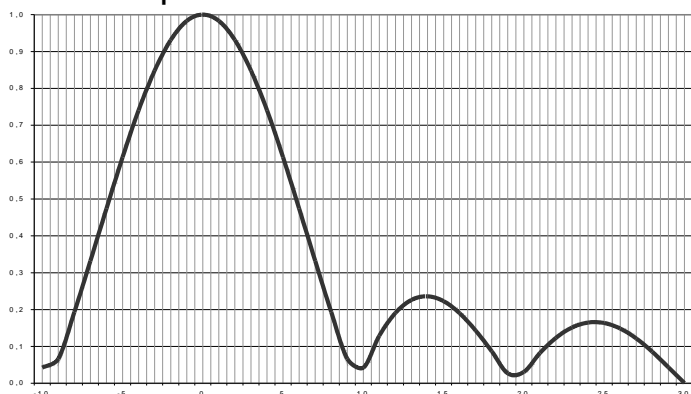
Diagrama de Elevação
4 Dipolos



6 Dipolos



12 Dipolos



24 Dipolos = 12 x 12 (Lado-a-lado)

